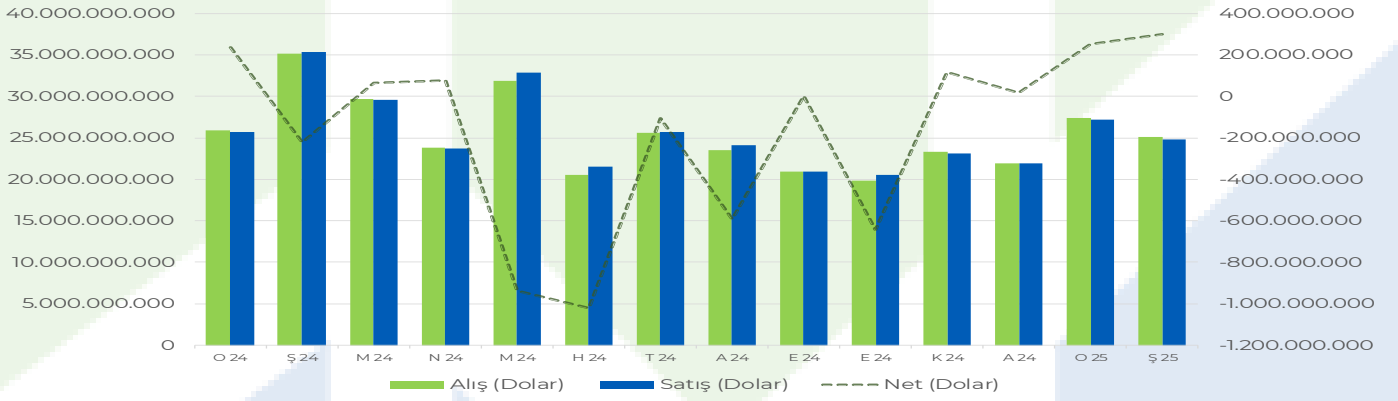


## Yabancıların Pay Alım Satım İşlemleri

Yabancı yatırımcılar, 2025 yılının **Şubat** ayında 25,1 milyar dolar alış ve 24,8 milyar dolar satış gerçekleştirirken, nette 301,2 milyon dolar alış kaydetti.

Dönem	Alış (Dolar)	Satış (Dolar)	Toplam Hacim (Dolar)	Net (Dolar)
Şub.25	25.066.814.498	24.765.636.565	49.832.451.063	301.177.933
Oca.25	27.404.748.897	27.151.484.765	54.556.233.662	253.264.132
<b>2024 Toplam</b>	<b>302.109.315.760</b>	<b>305.111.048.541</b>	<b>607.220.364.301</b>	<b>-3.001.732.781</b>
Oca.24	25.916.065.929	25.678.512.723	51.594.578.652	237.553.206
Şub.24	35.172.585.635	35.392.702.931	70.565.288.566	-220.117.296
Mar.24	29.637.312.335	29.573.685.222	59.210.997.557	63.627.113
Nis.24	23.823.258.723	23.744.568.767	47.567.827.490	78.689.956
May.24	31.884.566.526	32.822.109.585	64.706.676.111	-937.543.059
Haz.24	20.554.958.981	21.576.121.885	42.131.080.866	-1.021.162.904
Tem.24	25.627.268.660	25.732.095.998	51.359.364.658	-104.827.338
Ağu.24	23.477.233.668	24.067.557.847	47.544.791.515	-590.324.179
Eyl.24	20.894.572.628	20.894.526.821	41.789.099.449	45.807
Eki.24	19.876.610.183	20.517.635.497	40.394.245.680	-641.025.314
Kas.24	23.281.600.926	23.166.065.476	46.447.666.402	115.535.450
Ara.24	21.963.281.566	21.945.465.789	43.908.747.355	17.815.777

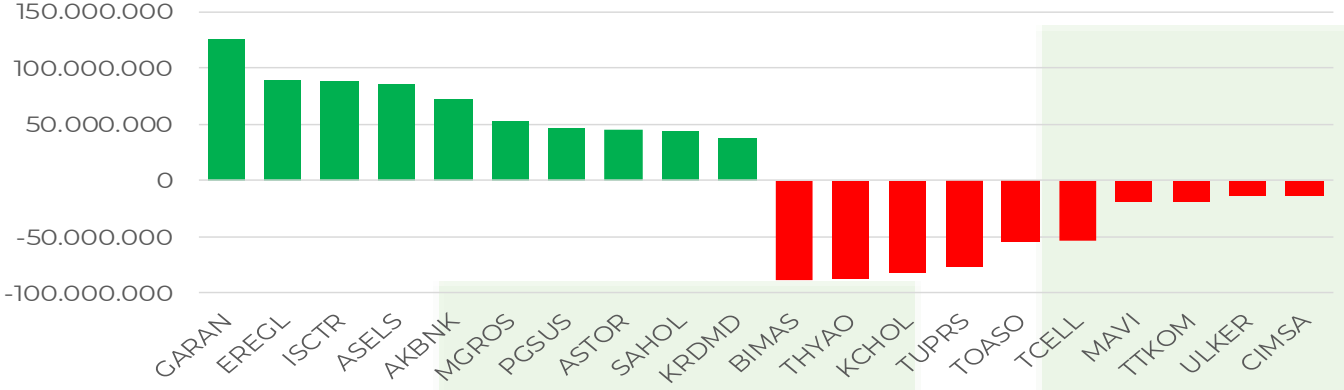


Yabancı yatırımcılar, Şubat ayında nette sırasıyla GARAN, EREGL ve ISCTR alış yaparken, BIMAS, THYAO ve KCHOL satış yaptı.

Pay Kodu	Alış (Dolar)	Satış (Dolar)	Toplam Hacim (Dolar)	Net Dolar	Pay Hacim / Toplam Hacim
<b>GARAN</b>	848.143.633	723.099.193	1.571.242.826	125.044.440	3,15%
<b>EREGL</b>	918.948.149	830.138.232	1.749.086.382	88.809.917	3,51%
<b>ISCTR</b>	1.502.034.596	1.413.699.225	2.915.733.820	88.335.371	5,85%
<b>ASELS</b>	759.762.185	674.547.004	1.434.309.189	85.215.181	2,88%
<b>AKBNK</b>	1.622.390.638	1.550.300.773	3.172.691.411	72.089.865	6,37%
<b>MGROS</b>	308.950.799	256.784.755	565.735.555	52.166.044	1,14%
<b>PGSUS</b>	575.878.706	529.820.569	1.105.699.275	46.058.137	2,22%
<b>ASTOR</b>	382.296.784	337.038.798	719.335.582	45.257.986	1,44%
<b>SAHOL</b>	581.700.426	538.525.229	1.120.225.655	43.175.197	2,25%
<b>KRDMD</b>	324.826.381	287.244.886	612.071.267	37.581.494	1,23%
<b>BIMAS</b>	914.142.806	1.002.722.555	1.916.865.361	-88.579.749	3,85%
<b>THYAO</b>	1.885.457.337	1.973.468.418	3.858.925.754	-88.011.081	7,74%
<b>KCHOL</b>	1.038.308.029	1.120.907.410	2.159.215.439	-82.599.381	4,33%
<b>TUPRS</b>	642.490.623	719.483.401	1.361.974.024	-76.992.777	2,73%
<b>TOASO</b>	273.917.937	329.345.131	603.263.068	-55.427.195	1,21%
<b>TCELL</b>	576.525.807	630.447.275	1.206.973.082	-53.921.468	2,42%
<b>MAVI</b>	104.404.017	123.446.467	227.850.483	-19.042.450	0,46%
<b>TTKOM</b>	270.724.507	289.665.613	560.390.120	-18.941.107	1,12%
<b>ULKER</b>	205.640.668	219.081.239	424.721.907	-13.440.571	0,85%
<b>CIMSA</b>	111.636.093	124.928.298	236.564.391	-13.292.205	0,47%

## Yabancıların Pay Alım Satım İşlemleri

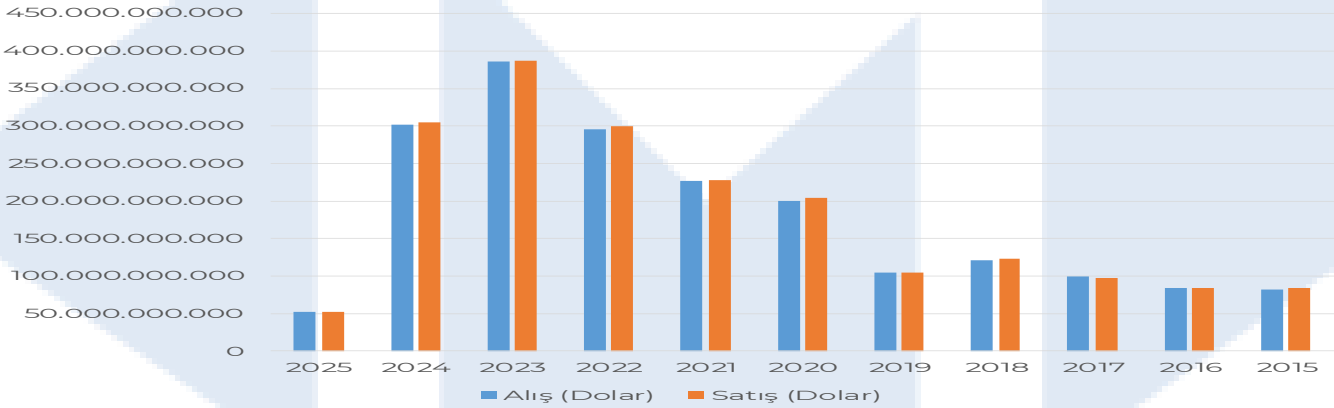
### Şubat Ayı Yabancıların Pay Alım - Satım İşlemleri



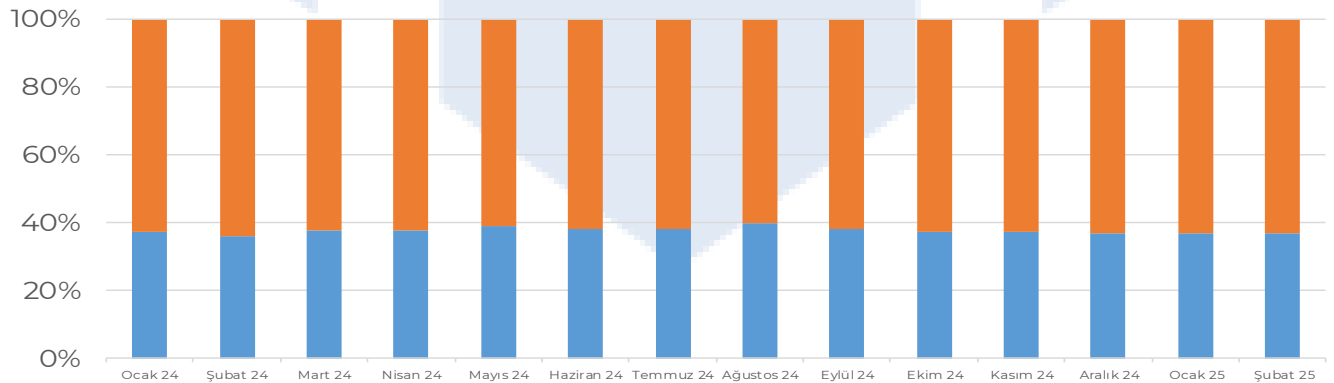
### Yıllara Göre Yabancıların Pay Alım Satım İşlemleri Yabancı Pay Oranları

Dönem	Alış (Dolar)	Satış (Dolar)	Toplam (Hacim)	Net (Dolar)
2025	52.471.563.395	51.917.121.330	104.388.684.725	554.442.065
2024	302.111.315.760	305.113.048.540	607.224.364.300	-3.001.732.780
2023	386.000.329.228	387.067.005.449	773.067.334.677	-1.066.676.221
2022	295.530.326.469	300.022.092.704	595.552.419.173	-4.491.766.235
2021	226.382.625.953	228.016.013.147	454.398.639.100	-1.633.387.194
2020	199.727.582.526	204.310.991.684	404.038.574.210	-4.583.409.158
2019	104.226.225.462	104.810.223.410	209.036.448.872	-583.997.948
2018	121.391.398.895	123.380.745.116	244.772.144.011	-1.989.346.221
2017	99.702.636.544	97.914.133.023	197.616.769.567	1.788.503.521
2016	84.646.614.868	84.017.566.671	168.664.181.539	629.048.197
2015	81.698.837.096	84.223.210.983	165.922.048.079	-2.524.373.887

### Yıllara Göre Yabancıların Pay Alım Satımları



### Yerli - Yabancı Pay Oranı



## Yabancıların Pay Alım Satım İşlemleri

Tarih	Yabancı Payı*	Yerli Payı	Yerli Hisse Adet**	Yabancı Hisse Adet**	Toplam Hisse Adet
Şubat 25	37,00%	63,00%	182.820.628.019,92	35.694.660.157	218.515.288.177
Ocak 25	36,99%	63,01%	174.735.101.131,53	35.439.196.186	210.174.297.318
Aralık 24	36,95%	63,05%	165.279.930.005,23	31.812.128.721	197.092.058.726
Kasım 24	37,25%	62,75%	162.150.744.492,97	31.413.885.072	193.564.629.565
Ekim 24	37,28%	62,72%	158.063.787.343,16	32.668.997.407	190.732.784.751
Eylül 24	38,19%	61,81%	149.287.663.100,31	31.715.301.183	181.002.964.283
Ağustos 24	39,73%	60,27%	128.259.972.325,67	29.762.954.905	158.022.927.231
Temmuz 24	38,34%	61,66%	123.788.186.255,94	29.390.710.939	153.178.897.195
Haziran 24	38,16%	61,84%	119.176.294.127,40	29.590.839.029	148.767.133.156
Mayıs 24	38,89%	61,11%	117.728.250.623,73	29.592.701.441	147.320.952.065
Nisan 24	37,94%	62,06%	117.598.500.026,95	28.905.144.862	146.503.644.889
Mart 24	37,90%	62,10%	116.487.302.360,99	28.794.839.746	145.282.142.107
Şubat 24	35,92%	64,08%	111.658.057.074,22	26.058.948.227	137.717.005.301
Ocak 24	37,47%	62,53%	111.441.427.237,62	24.877.925.523	136.319.352.761

\*Kaynak: Matriks

\*\* Kaynak: Finnet

**Çekince:** Bu raporda yer alan her türlü bilgi, değerlendirme, yorum, istatistikî şekil ve bilgiler hazırlandığı tarih itibarı ile mevcut piyasa koşulları ve güvenilirliğine inanılan kaynaklardan elde edilerek derlenmiştir ve İfo Yatırım Menkul Değerler A.Ş. tarafından genel bilgilendirme amacı ile hazırlanmıştır. Sunulan bilgilerin doğruluğu ve bunların yatırım kararlarına uygunluğu tarafımızca garanti edilmemektedir. Bu bilgiler belli bir getirinin sağlanmasına yönelik olarak verilmemekte olup alım satım kararını destekleyebilecek yeterli bilgiler burada bulunmayabilir. Burada yer alan yorum ve tavsiyeler, yorum ve tavsiyede bulunanların kişisel görüşlerine dayanmaktadır. Herhangi bir yatırım aracının alım-satım önerisi ya da getiri vaadi olarak yorumlanmamalıdır. Bu görüşler mali durumunuz ile risk ve getiri tercihlerinize uygun olmayabilir. Sadece burada yer alan bilgilere dayanarak yatırım kararı verilmesi beklentilerinize uygun sonuçlar doğurmayabilir. Bu nedenle bu sayfalarda yer alan bilgilerdeki hatalardan, eksikliklerden ya da bu bilgilere dayanılarak yapılan işlemlerden, yorum ve bilgilerin kullanılmasından doğacak her türlü maddi/manevi zararlardan ve her ne şekilde olursa olsun üçüncü kişilerin uğrayabileceği her türlü doğrudan ve/veya dolaylı zararlardan dolayı İfo Yatırım Menkul Değerler A.Ş. ile bağlı kuruluşları, çalışanları, yöneticileri ve ortakları sorumlu tutulamaz. Burada yer alan yatırım bilgi, yorum ve tavsiyeleri yatırım danışmanlığı kapsamında değildir.