

## Ne Oldu?

- Cumhurbaşkanı Erdoğan, özel sektör için yerel kalkınma hamlesi teşvik programını önümüzdeki haftalarda ilan edileceğini belirtti.
- Erdoğan: Fiyat köpüğünün yavaş yavaş ortadan kalktığını görüyoruz. Önümüzdeki dönemde bu daha da hızlanacaktır.
- BOTAŞ: 1 Ekim 2024 itibariyle geçerli doğal gaz toptan satış fiyatlarında değişiklik yapılmadı.
- Fed Başkanı Powell, ABD ekonomisinin genel olarak sağlam bir durumda olduğunu ve bunu korumak için bankanın araçlarını kullanma niyetinde olduğunu ifade etti.
- Powell: Fed faizleri hızlı şekilde indirmede acele etmeyecek.
- ECB Başkanı Lagarde, enflasyonun kontrol altına alınacağı konusunda daha iyimser olduklarını söyledi.
- Chicago Fed Başkanı Goolsbee, faiz indirim sürecinin bir yıldan fazla süreceğini belirterek, önümüzdeki yıl çok sayıda faiz indirimi beklendiğini söyledi.
- Kolombiya Merkez Bankası faiz oranını son iki yılın en düşük seviyesine indirdi.

## Ne Olacak?

- Çin'de piyasalar bugün tatil nedeniyle kapalı olacak.
- Finlandiya Cumhurbaşkanı Stubb, Cumhurbaşkanı Erdoğan'ın davetlisi olarak Türkiye'ye geliyor.
- Yurt içi ve yurt dışı piyasalarda bugün İmalat PMI verileri açıklanacak.
- Meclis'te yeni yasama yılı 1 Ekim'de başlıyor.
- Euro Bölgesi'nde bugün öncü TÜFE verisi açıklanacak.
- 2 Ekim'de ABD'de ADP Tarım Dışı İstihdam verisi açıklanacak.
- Türkiye'de 3 Ekim'de enflasyon verileri açıklanacak.
- 4 Ekim'de ABD'de Tarım Dışı İstihdam verisi açıklanacak.
- Borsa İstanbul'un bu sabah yatay açılış yapmasını bekliyoruz.

## BİST100 endeksinde yatay başlangıç gerçekleşmesini bekliyoruz.

BİST100 endeksi haftaya risk iştahı düşük başladı. Endeks dün, 112 puan değer kaybederek günü 9.666 seviyesinden tamamladı. En çok yükselen sektör metal ana ve sigortacılık olurken, spor endeksi en çok değer kaybeden sektör oldu. Jeopolitik gerginliklerin etkisi, Asya Piyasalarında özellikle Japonya etkisi ve yurt içinde pazar & endeks değişikliklerine bağlı portföy düzenlemelerinin endekse baskı yarattığını düşünüyoruz.

Deutsche Bank, Türkiye ekonomisine ilişkin değerlendirmelerde bulundu. Deutsche Bank analizine göre 2024 yılında Türkiye'de ekonomik aktivite soğuyacak. Enflasyondaki düşüş ivmesi ise yılın geri kalanında devam edecek. Bankaya göre Türkiye ekonomisi 2024 yılında %3 büyüyecek. Banka, yıl sonu enflasyon tahminini ise % 42 olarak açıkladı. Kasım ayında ise 250 baz puanlık faiz indirimi bekliyor.

BDDK verilerine göre, bankacılık sektörünün toplam net karı bu yılın Ocak – Ağustos döneminde geçen yılın aynı dönemine göre %9,2 artışla 382,8 milyar TL'ye yükseldi. Sektörün toplam aktifleri Ağustos ayında geçen yılın aynı ayına göre %46,3 artışla 29,7 trilyon TL'ye yükseldi. Toplam krediler ise geçen yılın Ağustos ayına göre %40,4 artışla 14,6 trilyon TL oldu. Ağustos ayında takipteki alacakların toplam nakdi krediler içindeki payı geçen yıl Ağustos'taki %1,61 seviyesinden %1,69'a yükselirken, çekirdek sermaye yeterliliği rasyosu geçen yılın aynı dönemdeki %15 seviyesinden %13'e geriledi.

## BİST ENDEKSLERİ

| Endeksler | Kapanış  | Değişim (%) |          |       |                    |
|-----------|----------|-------------|----------|-------|--------------------|
|           |          | Günlük      | Haftalık | Aylık | Yılbaşı İtibariyle |
| XU100     | 9.666    | -1,14       | -1,14    | -1,70 | 29,39              |
| XU030     | 10.780   | -0,99       | -0,99    | -0,58 | 34,41              |
| XBANK     | 14.400   | -1,13       | -1,13    | 4,98  | 65,19              |
| XUSIN     | 12.819   | -0,78       | -0,78    | -3,68 | 11,16              |
| X30YVADE  | 11.155,3 | -0,91       | -0,42    | -3,01 | 24,75              |

## DÜNYA ENDEKSLERİ

| Endeksler | Kapanış | Değişim (%) |          |       |                    |
|-----------|---------|-------------|----------|-------|--------------------|
|           |         | Günlük      | Haftalık | Aylık | Yılbaşı İtibariyle |
| Dow Jones | 42.313  | 0,33        | 0,00     | 1,80  | 12,27              |
| S&P500    | 5.739   | 0,01        | 0,04     | 1,63  | 20,13              |
| Nasdaq    | 19.993  | -0,08       | -0,08    | 2,14  | 18,82              |
| Dax       | 19.364  | -0,57       | -0,57    | 2,42  | 15,59              |
| FTSE100   | 8.250   | -0,85       | -0,85    | -1,52 | 6,68               |
| Nikkei    | 37.920  | -4,80       | -4,80    | -1,88 | 13,31              |
| Shanghai  | 3.337   | 8,06        | 8,06     | 17,39 | 12,15              |

## YÜKSELEN / DÜŞEN PAYLAR

| YÜKSELEN |         |             | DÜŞEN |         |             |
|----------|---------|-------------|-------|---------|-------------|
| Pay      | Kapanış | Değişim (%) | Pay   | Kapanış | Değişim (%) |
| ECZYT    | 206,10  | 4,25        | AGROT | 13,95   | -7,37       |
| HEKTS    | 4,47    | 3,71        | TKFEN | 52,00   | -5,20       |
| KONYA    | 6980,00 | 3,03        | AGHOL | 311,75  | -4,95       |
| ENERY    | 211,00  | 2,63        | ODAS  | 6,49    | -4,56       |
| ECILC    | 47,84   | 2,49        | CCOLA | 57,00   | -3,72       |
| VAKBN    | 22,88   | 2,42        | SAHOL | 97,35   | -3,61       |
| OYAKC    | 66,50   | 2,07        | SKBNK | 4,35    | -3,55       |
| EREGL    | 53,50   | 1,71        | GOLTS | 430,75  | -3,42       |
| GUBRF    | 204,50  | 1,54        | AKBNK | 61,60   | -3,07       |
| KOZAA    | 68,65   | 1,33        | MGROS | 450,00  | -2,81       |

## GÜNLÜK İŞLEM HACİMİ

| Pay   | Kapanış | Milyon TL | Pay   | Kapanış | Milyon TL |
|-------|---------|-----------|-------|---------|-----------|
| THYAO | 285,00  | 6.128,8   | YKBNK | 30,92   | 2.631,8   |
| EREGL | 53,50   | 5.528,4   | SISE  | 43,10   | 2.237,5   |
| ISCTR | 14,06   | 4.714,3   | TUPRS | 155,20  | 2.227,5   |
| BIMAS | 496,25  | 3.843,2   | KCHOL | 188,20  | 2.168,0   |
| AKBNK | 61,60   | 3.174,4   | GARAN | 122,40  | 2.060,2   |

## PAYLARIN ENDEKSE ETKİSİ

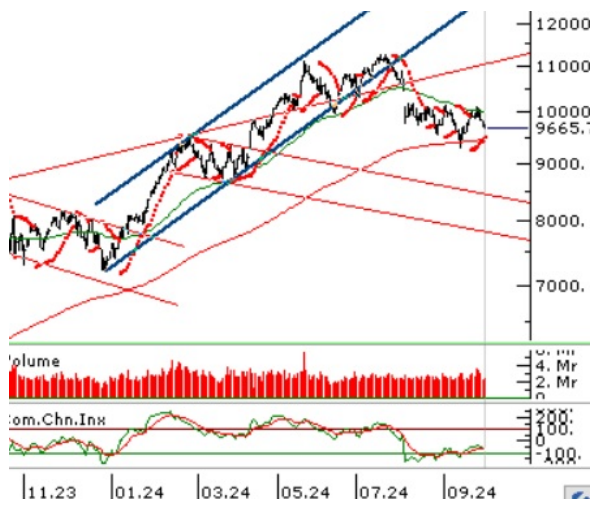
| POZİTİF |      |             | NEGATİF |        |             |
|---------|------|-------------|---------|--------|-------------|
| Pay     | Puan | Değişim (%) | Pay     | Puan   | Değişim (%) |
| EREGL   | 5,64 | 1,71        | AKBNK   | -18,74 | -3,07       |
| SISE    | 2,33 | 0,98        | THYAO   | -17,89 | -2,48       |
| HEKTS   | 2,10 | 3,71        | SAHOL   | -13,82 | -3,61       |
| KCHOL   | 2,06 | 0,53        | TUPRS   | -11,52 | -2,14       |
| OYAKC   | 1,51 | 2,07        | CCOLA   | -5,43  | -3,72       |

## PARİTE ve EMTİALAR

| Parite ve Emtia | Kapanış | Değişim (%) |          |       |                    |
|-----------------|---------|-------------|----------|-------|--------------------|
|                 |         | Günlük      | Haftalık | Aylık | Yılbaşı İtibariyle |
| Dolar/TL        | 34,19   | 0,07        | 0,04     | 0,33  | 16,02              |
| Euro/TL         | 38,18   | 0,03        | 0,03     | 1,42  | 16,60              |
| Euro/Dolar      | 1,12    | -0,09       | -0,09    | 0,96  | 1,02               |
| Sterlin/Dolar   | 1,34    | 1,34        | 0,23     | 2,14  | 5,28               |
| Brent           | 72,31   | 0,52        | 0,52     | -5,99 | -5,93              |
| Ons Altın       | 2.635   | -0,88       | -0,93    | 5,25  | 27,72              |

## FAİZLER

| Tahviller | Kapanış | Değişim (%) |          |       |                    |
|-----------|---------|-------------|----------|-------|--------------------|
|           |         | Günlük      | Haftalık | Aylık | Yılbaşı İtibariyle |
| TR 2Y     | 39,52   | -0,93       | -0,93    | -6,13 | -0,4               |
| TR 10Y    | 28,4    | -0,18       | -0,18    | -0,42 | 6,17               |
| US 2Y     | 3,62    | 1,46        | 1,34     | -7,84 | -14,93             |
| US 10Y    | 3,77    | 0,53        | 0,59     | -3,55 | -2,76              |
| GER 10Y   | 2,12    | -0,70       | -1,17    | -7,26 | 5,53               |
| FR 10Y    | 2,92    | -0,58       | 0,17     | -2,80 | 14,85              |



| YABANCI TAKASI |       |             |          |       |                    |
|----------------|-------|-------------|----------|-------|--------------------|
|                | Son   | Değişim (%) |          |       |                    |
|                |       | Günlük      | Haftalık | Aylık | Yılbaşı İtibariyle |
| Yabancı Takası | 38,19 | -0,24       | -0,24    | 0,00  | 0,47               |

| DOLAR ENDEKSİ |        |             |          |       |                    |
|---------------|--------|-------------|----------|-------|--------------------|
|               | Son    | Değişim (%) |          |       |                    |
|               |        | Günlük      | Haftalık | Aylık | Yılbaşı İtibariyle |
| DX            | 100,80 | 0,03        | 0,38     | 0,03  | -0,53              |

## VIOP Analizi



### VIOP 30 Endeks kontratında yatay açılış bekliyoruz.

VIOP 30 Endeks yakın vade kontratı, önceki işlem günü 11.101 - 11.231 fiyat aralığında işlem görerek günü 11.149 uzlaşma fiyatından tamamladı. Kontrattaki açık pozisyon 12.962 **artışla 467.683** adet kontrat olarak gerçekleşti.

VIOP 30 Endeks kontratında 60 dakikalık HO'nun geçtiği 11.275 seviyesinin **yakınında** hareket etmemiz kısa vadede **yükseliş** eğilimini artırırken, **11.400** seviyesini kısa vadeli **direnç** haline getirebilir. Yukarı yönde kısa vadeli yükselişin devam edebilmesi için 11.400 direnç seviyesinin kırılması gerekmektedir. Kısa vadede yukarı yönde 11.400 ve 11.600 seviyesi önemli bir direnç olarak karşımıza çıkarken, aşağı yönde ise 10.900 ve 10.600 seviyesi önemli bir destek noktası olarak takip edilecektir.

## Şirket Haberleri

### • 1 Ekim İtibariyle Endeks Değişiklikleri

| BİST - 100   |                 |           | BİST - 50    |                 |           | BİST - 30    |                 |           |
|--------------|-----------------|-----------|--------------|-----------------|-----------|--------------|-----------------|-----------|
| Alınacak Pay | Çıkarılacak Pay | Yedek Pay | Alınacak Pay | Çıkarılacak Pay | Yedek Pay | Alınacak Pay | Çıkarılacak Pay | Yedek Pay |
| ADEL         | BFREN           | CVKMD     | CCOLA        | CWENE           | KOZAA     | MGROS        | BRSAN           | MIATK     |
| ALTNY        | ECZYT           | ENRTA     | KCAER        | EUPWR           | MAVI      | TTKOM        | GUBRF           | AEFES     |
| ANSGR        | EUREN           | ANHYT     | REEDR        | GESAN           | BERA      | ULKER        | OYAKC           | TAVHL     |
| BJKAS        | ISGYO           |           | VAKBN        | SMRTG           |           |              |                 |           |
| CLEBI        | IZENR           |           |              |                 |           |              |                 |           |
| FENER        | KAYSE           |           |              |                 |           |              |                 |           |
| KARSN        | QUAGR           |           |              |                 |           |              |                 |           |
| MPARK        | SDTTR           |           |              |                 |           |              |                 |           |
| PAPIL        | TKNSA           |           |              |                 |           |              |                 |           |
| RGYAS        | YYLGD           |           |              |                 |           |              |                 |           |

### • 1 Ekim – 31 Aralık Pazar Değişiklikleri

| Pay   | Yeni Pazar | Eski Pazar |
|-------|------------|------------|
| AKENR | Z          | N          |
| ALKA  | Z          | N          |
| ARTMS | Z          | N          |
| AVTUR | N          | T          |

|       |   |   |
|-------|---|---|
| BANVT | Z | N |
| BJKAS | Z | N |
| DAGHL | N | T |
| ENSRI | Z | N |
| ESEN  | Z | N |
| EUHOL | N | T |
| FORMT | Z | N |
| GARFA | N | T |
| IHAAS | N | Z |
| ISSEN | N | Z |
| KRSTL | Z | N |
| KTSKR | N | Z |
| LINK  | Z | N |
| LKMNH | Z | N |
| MAKIM | Z | N |
| MNDRS | Z | N |
| ONRYT | Z | N |
| SELGD | N | T |
| TRILC | Z | N |
| UFUK  | N | T |
| UNLU  | Z | N |
| VANGD | T | N |

Z: Yıldız Pazar

N: Ana Pazar

T: Alt Pazar

- **A1CAP** – GLRYH tarafından 4.050.000 adet payın Borsa'da işlem görebilmesi için MKK'ya kaydileştirme başvurusu yapıldı.
- **A1CAP** – RTALB tarafından 4.050.000 adet payın Borsa'da işlem görebilmesi için MKK'ya kaydileştirme başvurusu yapıldı.
- **A1CAP** – İCG Finansal Danışmanlık tarafından 4.050.000 adet payın Borsa'da işlem görebilmesi için MKK'ya kaydileştirme başvurusu yapıldı.
- **ALMAD** – Mehmed Nureddin Çevik'in şirket sermayesinin %10,7'sine karşılık gelen 28.875.000 adet payının pay başına 6 TL'den TSP'de 6 alıcıya bugün satılacağı açıklandı.
- **AKBNK** – Banka tarafından takipteki kredi alacak portföyünün 1,7 milyar TL'lik kısmının 565 milyon TL bedelle Varlık Yönetim Şirketlerine satıldığı açıklandı.
- **ALVES** – Şirketin 146,4 milyon TL tutarında enerji kabloları satış sözleşmesi imzalandığı açıklandı.
- **ALVES** – Halka arzdan elde edilen fonun 8,8 milyon TL'sinin yatırımlarda, 222,9 milyon TL'sinin finansman maliyetlerinin azaltılmasında, 260,0 milyon TL'sinin ise işletme sermayesinde kullanıldığı açıklandı.
- **AKFGY** – Ocak – Ağustos döneminde toplam kira gelirinin euro bazında %4 arttığı açıklandı.
- **AHGAZ & ENERY** – Dünya Katılım Bankası'nın Bursa ve Konya'da şube açtığı açıklandı.
- **AVGYO** – Samsun Havza Şehirlerarası Otobüs Terminali'nin mevcut kiracısının ile sözleşmesinin yenilenerek aylık kira bedelinin 500.000 TL belirlendiği açıklandı.
- **BINBN.HE** – Şirket paylarının halka arzı kapsamında talepler Borsa'da Satış yöntemiyle 3 – 4 Ekim'de toplanacak.
- **BVSAN** – Şirketin yurt içinde bir firma vinç üretimi ve teslimatı için 815.000 euro tutarında sözleşme imzaladığı açıklandı.
- **BARMA** – Şirketin duran varlık edinimi sonrasında 3. Çeyrek bilançosundan itibaren bilançosunu konsolide hazırlayacağı açıklandı.
- **BYDNR & DARDL & EUHOL & MEGAP** – İkinci çeyrek finansallarının KAP'ta açıklanması için istenen ek sürenin SPK tarafından uygun görüldüğü açıklandı.

- **CWENE** – Şirketin 13,1 milyon dolarlık iş aldığı açıklandı.
- **CVKMD** – Hüseyin Çevik tarafından satılan paylardan elde edilen gelirin şirkete sermaye avansı olarak verildiği ve şirketin fonun 404,3 milyon TL'sini şirket / ruhsat alımlarında, tesis inşaatında ve işletme sermayesinde kullandığı açıklandı.
- **DOFER** – Halka arzdan elde edilen fonun 4,6 milyon TL'sinin yurt içi üretim kapasitesinin artırılması için ilave makine ve fabrika inşaatında, 44,7 milyon TL'sinin finansal borç ödemesinde, 78,2 milyon TL'sinin ise işletme sermayesinde kullanıldığı açıklandı.
- **EFORC** – Şirketin bağlı ortaklığı Efor Gübre'nin halka arz çalışmalarına başlandığı açıklandı.
- **EFORC** – Şirketin bağlı ortaklığı Efor Gübre'nin 780.000 dolar bedelli satış sözleşmesi imzaladığı açıklandı.
- **GEREL** – Şirketin bir yazılım firması ile birlikte Şarj İstasyonlarının işletme ve operasyonel anlamda ihtiyaç duyduğu yazılımların geliştirilmesi ve Fikri Mülkiyet dahil tüm hakları ve kaynak kodları ile birlikte şirkete teslim edilmesine yönelik olarak 700 milyon TL tutarında anlaşma imzalanmasına karar verildiği açıklandı.
- **GRSEL** – Şirketin Uzun Vadeli Ulusal Kurum Kredi Rating Notunun AA+(tr) seviyesine yükseltildiği açıklandı.
- **GEDIK** – Bolu'da şube açılması için SPK'ya başvuru yapıldığı açıklandı.
- **GLBMD** – Mersin'de şube açılmasına karar verildiği açıklandı.
- **GSRAY** – Şirket ile Serwin Global arasında imzalanan sponsorluk sözleşmesinin iptal edildiği açıklandı.
- **ISMEN** – 84 gün vadeli 1,1 milyar TL tutarında bono ihraç edildi.
- **ISCTR** – Yurt dışında 1.826 gün vadeli 20 milyon dolar tutarında borçlanma aracı ihraç edildi.
- **INVES** – Şirketin %100 bağlı ortaklığı Investat Holding'in sermayesinin 4 milyon sterlinden 8 milyon sterline yükseltildiği açıklandı.
- **IDGYO** – Sermaye artırımından elde edilen fonun 34,3 milyon TL'sinin proje yapımındaki yüklenici firma ödemesinde, 17,3 milyon TL'sinin banka kredi ödemesinde kullanıldığı açıklandı.
- **KOCMT** – Şirketin satış hacmine göre Fortune 500 Türkiye'nin En Büyük Şirketleri sıralamasında 202. sırada yer aldığı açıklandı.
- **KOCMT** – Halka arzdan elde edilen fonun 10,8 milyon TL'sinin haddehane yatırımlarında, 424,1 milyon TL'sinin ise hammadde tedariki ve işletme sermayesinde kullanıldığı açıklandı.
- **MIATK** – Şirketin Nec Telekomünikasyon'dan 224.403 dolarlık sipariş aldığı açıklandı.
- **MERKO** – Şirketin kayıtlı sermaye tavanının 250 milyon TL'den 1 milyar TL'ye yükseltilmesi kapsamında SPK'ya başvuru yapıldığı açıklandı.
- **MNDRS** – Aliağa RES Süper Kapasitör Kurulumunun tamamlandığı açıklandı.
- **MPARK** – 10 milyon dolara kadar Yönetici Sorumluluk Sigortası'nın yenilendiği açıklandı.
- **ODINE** – Şirketin TCELL'den 1,1 milyon dolar tutarında sipariş aldığı açıklandı.
- **OTTO** – Şirketin kayıtlı sermaye tavanının 35 milyon TL'den 1,4 milyar TL'ye yükseltilmesi Genel Kurul'da onaylandı.
- **OYYAT** – 58 gün vadeli 650 milyon TL tutarında bono ihraç edildi.
- **PETKM** – Fitch tarafından şirketin kredi notunun B-'den CCC+'ya indirildiği açıklandı.
- **PLTUR** – Şirketin Güngören Belediyesi tarafından düzenlenen ihaleyi kazanması sonrasında 147,4 milyon TL üzerinden sözleşme imzaladığı açıklandı.
- **PSDTC** – Spot Tekstil tarafından 55.135 adet payın satılmasına karar verilmesi kapsamında Pay Satış Bilgi Formu'nun yayınlandığı açıklandı.
- **PSDTC** – Roteks Tekstil tarafından 195.540 adet payın satılmasına karar verilmesi kapsamında Pay Satış Bilgi Formu'nun yayınlandığı açıklandı.
- **RNPOL** – 500 milyon TL'ye kadar borçlanma aracı ihracı kapsamında SPK'ya başvuru yapıldığı açıklandı.
- **SNICA** – Şirket ile yurt dışında yerleşik müşterisi arasında 1,0 milyon dolar tutarında satış sözleşmesi imzalandığı açıklandı.
- **SOKE** – Şirketin kayıtlı sermaye tavanının 438 milyon TL'den 2 milyar TL'ye yükseltilmesi kararı Genel Kurul'da da onaylandı.
- **SOKM** – Şirketin %100 pay sahibi olduğu Future Teknoloji ile Kolaylaştırılmış Usulde Birleşme yöntemiyle birleştirilmesi için SPK'ya başvuru yapıldığı açıklandı.
- **TCELL** – Şirketin China Development Bank ile toplam 2,5 milyar RMB kredi paketinin ilk dilimi olan 1,23 milyar RMB tutarlı kredi anlaşması imzaladığı açıklandı.
- **TSPOR** – Şirketin bankalar nezdinde kredi ana para ya da faiz borcu kalmadığı açıklandı.
- **YKBNK** – Banka ile Saha Kurumsal arasında 1 yıl süreli kredi yönetim derecelendirme sözleşmesi imzalandığı açıklandı.
- **VAKBN** – Yurt dışında 3 milyar dolara kadar tahvil ihracı kapsamında Abu Dhabi Commercial Bank, Emirates NBD Capital, HSBC Bank, J.P. Morgan Securities, MUFG Securities EMEA 'den oluşan konsorsiyuma yetki verildiği açıklandı.

- **VAKBN** – 1.918 gün vadeli 500 milyon dolar tutarında borçlanma aracı ihraç edildi.
- **ZOREN** – 5 milyar TL'ye kadar borçlanma aracı ihraç edilmesine karar verildiği açıklandı.



## Pay Alım/Satım Haberleri

- **AKBNK** – Serra Sabancı tarafından 63,35 TL fiyattan 14.561.020 adet payın özel fona devredildiği açıklandı.
- **CCOLA** – Özgörkey Holding tarafından 58,30 TL fiyattan 860.000 adet pay satılırken, şirket sermayesindeki payı %0,70'e geriledi.
- **FRIGO** – Şirket paylarının geri alınması kapsamında 100.000 adet pay 7,80 TL fiyattan geri alındı.
- **FORMT** – Ahmet Türker tarafından 2.020.000 adet pay satılırken, şirket sermayesindeki payı %4,64'e geriledi.
- **GEDİK** – Şirket paylarının geri alınması kapsamında 200.000 adet pay 6,94 – 7,05 TL fiyat aralığından geri alındı.
- **INVES** – Şirket paylarının geri alınması kapsamında 1.000 adet pay 320,00 TL fiyattan geri alındı.
- **IZINV** – UP Venture Capital tarafından 310.000 adet pay satılırken, şirket sermayesindeki payı %9,11'e geriledi.
- **IZINV** – Şirket bağlı ortaklığı İz Girişim'in Almanya'da yürütülen bir proje 1,1 milyon dolarlık ürün tedariki gerçekleştirdiği açıklandı.
- **KRVGD** – Şirket paylarının geri alınması kapsamında 450.000 adet pay 2,21 – 2,26 TL fiyat aralığından geri alındı.
- **LKMNH** – Şirket paylarının geri alınması kapsamında 40.000 adet pay 17,35 TL fiyattan geri alındı.
- **MHRGY** – Şirket paylarının geri alınması kapsamında 1.140.000 adet pay 4,73 – 4,77 TL fiyat aralığından geri alındı.
- **METUR** – Yönetim Kurulu Başkanı Erdal Bulut tarafından 14,81 – 14,93 TL fiyat aralığından 120.000 adet pay alınırken, şirket sermayesindeki payı %13,10'a yükseldi.
- **OBAMS** – Şirket paylarının geri alınması kapsamında 100.000 adet pay 32,40 TL fiyattan geri alındı.
- **ONCSM** – Centruy City tarafından 9.500 adet pay satılırken, şirket sermayesindeki payı %4,99'a geriledi.
- **TATGD** – Memişoğlu Tarım tarafından 24,09 – 25,48 TL fiyat aralığından 740.000 adet pay alınırken, şirket sermayesindeki payı %49,84'e yükseldi.
- **TKFEN** – Şirket paylarının geri alınması kapsamında 10.000 adet pay 51,40 – 51,45 TL fiyat aralığından geri alındı.
- **USAK** – Tanışlar Yapı tarafından 11,31 – 11,40 TL fiyat aralığından 5.000.000 adet pay alınırken, şirket sermayesindeki payı %22,30'a yükseldi.
- **VKING** – Yaşar Dış Ticaret tarafından 38,90 – 39,00 TL fiyat aralığından 27.459 adet pay satılırken, şirket sermayesindeki payı %2,95'e geriledi.
- **VERUS** – Şirket paylarının geri alınması kapsamında 12.461 adet pay 306,75 – 310,50 TL fiyat aralığından geri alındı.



## Sermaye Artırım Haberleri

- **OZRDN** – Şirket sermayesi bugün 21 milyon TL'den %250 oranında bedelsiz olarak 52,5 milyon TL artışla 73,5 milyon TL'ye yükseltilmiş olup, düzeltilmiş pay fiyatı 8,7829 TL'ye denk gelmekte.
- **UNLU** – Şirket sermayesinin 175 milyon TL'den %1,14 oranında tahsisli olarak 2 milyon TL artışla 177 milyon TL'ye yükseltilmesi kapsamında SPK'ya başvuru yapıldı.



## Nakit Temettü Haberleri

| Şirket | Brüt (TL) | Net (TL) | Temettü Verimi | Dağıtım Tarihi | Kapanış | Temettü Düşülmüş Baz Fiyat |
|--------|-----------|----------|----------------|----------------|---------|----------------------------|
| ESCAR  | 1,1500    | 1,0350   | 0,32%          | 01.10.2024     | 354,50  | 353,35                     |
| SOKM   | 0,8428    | 0,7585   | 1,75%          | 01.10.2024     | 48,24   | 47,40                      |
| MACKO  | 1,8000    | 1,6200   | 2,30%          | 02.10.2024     |         |                            |
| BIMAS  | 4,0000    | 3,6000   | 0,81%          | 02.10.2024     |         |                            |



## Genel Kurul Haberleri

Bugün Genel Kurulu Olan Şirket: QNBFB



## 2024/06 Dönemi Bilançosu Açıklanan Şirketler

| Milyon TL | Net Satışlar |        |         | FAVÖK  |        |         | Net Kar |        |        |                             |                             |        |        |
|-----------|--------------|--------|---------|--------|--------|---------|---------|--------|--------|-----------------------------|-----------------------------|--------|--------|
|           | 1Y2023       | 1Y2024 | Değişim | 1Y2023 | 1Y2024 | Değişim | 2Ç2023  | 1Ç2024 | 2Ç2024 | 2Ç2024 / 2Ç2023 Değişim (%) | 2Ç2024 / 1Ç2024 Değişim (%) | 1Y2023 | 1Y2024 |

|       |          |          |          |         |         |          |          |          |          |          |         |          |          |          |
|-------|----------|----------|----------|---------|---------|----------|----------|----------|----------|----------|---------|----------|----------|----------|
| ALKLC | 1.085,5  | 1.552,9  | 43,1%    | 235,2   | 299,5   | 27,3%    | 18,9     | 10,8     | 51,8     | 174,0%   | 377,3%  | 59,7     | 62,6     | 4,9%     |
| ALTTY | 753,8    | 783,9    | 4,0%     | 125,2   | 323,0   | 158,0%   | -40,2    | -125,6   | 188,8    | a.d      | a.d     | 0,6      | 63,2     | 10115,1% |
| ALVES | 2.179,4  | 2.505,4  | 15,0%    | 292,9   | 419,9   | 43,4%    | 135,4    | 145,0    | -126,8   | a.d      | a.d     | 124,4    | 18,1     | -85,4%   |
| ARSAN | 346,4    | 40,1     | -88,4%   | -14,7   | -57,1   | 288,6%   | -167,2   | 96,4     | 677,3    | a.d      | 602,9%  | 25,5     | 773,6    | 2928,0%  |
| ATEKS | 1.155,7  | 879,0    | -23,9%   | 65,4    | -145,9  | a.d      | -294,7   | 17,1     | -68,0    | -76,9%   | a.d     | -184,0   | -50,9    | -72,3%   |
| ATSYH | 50,9     | 29,1     | -42,8%   | 7,4     | 5,5     | -25,9%   | 1,2      | 14,7     | -13,0    | a.d      | a.d     | 4,5      | 1,7      | -62,6%   |
| AVHOL | 150,3    | 384,8    | 156,1%   | 53,0    | 93,5    | 76,3%    | 65,7     | 53,0     | -30,7    | a.d      | a.d     | 85,0     | 22,3     | -73,8%   |
| AYEN  | 4.298,8  | 2.697,3  | -37,3%   | 950,6   | 1.054,8 | 11,0%    | 181,4    | 254,8    | -        | -100,0%  | -100,0% | 356,7    | 298,5    | -16,3%   |
| BAGFS | 2.656,4  | 884,7    | -66,7%   | -440,6  | 365,8   | a.d      | -801,4   | -1.014,7 | 209,6    | a.d      | a.d     | -1.632,5 | -805,1   | -50,7%   |
| BERA  | 8.575,6  | 7.555,2  | -11,9%   | 968,0   | 909,5   | -6,0%    | -218,1   | 924,8    | -99,3    | -54,5%   | a.d     | 571,4    | 825,5    | 44,5%    |
| BIENY | 6.119,6  | 4.185,2  | -31,6%   | 977,6   | 194,5   | -80,1%   | -81,7    | -882,7   | 90,5     | a.d      | a.d     | -361,1   | -792,2   | 119,4%   |
| BMSCH | 1.363,0  | 1.053,5  | -22,7%   | 4,8     | -48,2   | a.d      | -18,6    | -36,9    | -38,3    | 105,6%   | 3,8%    | -39,3    | -75,1    | 91,2%    |
| BRKO  | 31,5     | 17,3     | -44,9%   | -2,4    | 6,5     | a.d      | 3,4      | -0,7     | 11,6     | 235,3%   | a.d     | 77,7     | 10,8     | -86,0%   |
| BTCIM | 7.634,0  | 6.419,1  | -15,9%   | 1.026,0 | 785,6   | -23,4%   | -1.182,0 | 171,5    | 284,6    | a.d      | 65,9%   | -596,0   | 456,0    | a.d      |
| BURCE | 291,3    | 529,6    | 81,8%    | 32,8    | 115,3   | 251,7%   | -44,1    | -12,6    | 33,2     | a.d      | a.d     | -52,3    | 20,6     | a.d      |
| CANTE | 3.966,0  | 2.260,1  | -43,0%   | 929,2   | 774,8   | -16,6%   | 77,8     | -576,2   | -178,1   | a.d      | -69,1%  | 567,4    | -754,3   | a.d      |
| COSMO | 154,9    | 153,6    | -0,8%    | 3,4     | 8,6     | 151,4%   | 0,8      | -1,9     | -8,6     | a.d      | 343,1%  | -0,6     | -10,6    | 1536,7%  |
| CUSAN | 967,5    | 1.278,5  | 32,1%    | -149,5  | 179,4   | a.d      | -241,0   | -114,0   | 64,7     | a.d      | a.d     | -247,1   | -49,3    | -80,0%   |
| DGNMO | 4.714,9  | 5.014,5  | 6,4%     | 496,7   | 435,9   | -12,2%   | 167,1    | -38,1    | 214,0    | 28,1%    | a.d     | 385,1    | 175,9    | -54,3%   |
| DIRIT | 0,2      | 0,1      | -26,5%   | 1,3     | -4,2    | a.d      | -3,8     | -1,6     | 1,6      | a.d      | a.d     | -3,3     | -0,1     | -98,2%   |
| DMRGD | 302,8    | 192,7    | -36,4%   | 74,8    | -2,3    | a.d      | 24,1     | 21,7     | -13,8    | a.d      | a.d     | 30,9     | 7,9      | -74,4%   |
| DURDO | 944,0    | 865,4    | -8,3%    | 71,7    | -16,2   | a.d      | -4,4     | -69,7    | -85,1    | 1820,2%  | 22,0%   | -75,6    | -154,8   | 104,9%   |
| ECILC | 4.481,9  | 3.901,1  | -13,0%   | 1.015,3 | 562,2   | -44,6%   | 437,9    | 450,8    | -342,5   | a.d      | a.d     | 650,3    | 146,2    | -77,5%   |
| ECZYT | 0,0      | -        | #SAYI/0! | -14,7   | -13,5   | -7,7%    | 582,8    | 94,9     | -131,0   | a.d      | a.d     | 562,3    | -28,1    | a.d      |
| ELITE | 484,5    | 829,3    | 71,2%    | 223,3   | 294,6   | 31,9%    | 143,4    | 59,1     | 243,4    | 69,7%    | 311,8%  | 275,8    | 281,4    | 2,0%     |
| ENSRI | 362,6    | 201,5    | -44,4%   | 66,8    | 30,6    | -54,2%   | 39,7     | -46,8    | 4,5      | -88,7%   | a.d     | 1,2      | -42,3    | a.d      |
| ENTRA | 2.277,0  | 1.792,1  | -21,3%   | 1.873,8 | 1.304,3 | -30,4%   | -2.428,8 | 323,5    | 1.558,6  | a.d      | 381,8%  | -1.462,4 | 1.909,2  | a.d      |
| ESCAR | 1.244,0  | 1.251,2  | 0,6%     | 547,9   | 204,5   | -62,7%   | -64,8    | 301,2    | 144,2    | a.d      | -52,1%  | 203,6    | 481,8    | 136,7%   |
| GEREL | 957,4    | 1.296,3  | 35,4%    | 137,8   | 158,1   | 14,7%    | -119,7   | 227,1    | -24,9    | -79,2%   | a.d     | 75,1     | 202,2    | 169,3%   |
| GLRYH | 14.925,0 | 29.286,5 | 96,2%    | 799,0   | 1.918,5 | 140,1%   | 132,1    | 207,4    | 32,8     | -75,2%   | -84,2%  | 133,4    | 257,6    | 93,2%    |
| GOKNR | 6.253,5  | 5.243,1  | -16,2%   | 791,8   | 977,7   | 23,5%    | 834,0    | 270,1    | 375,8    | -54,9%   | 39,1%   | 537,8    | 645,9    | 20,1%    |
| GZNMI | 564,8    | 804,5    | 42,4%    | -44,1   | -7,3    | -83,5%   | 44,7     | -74,6    | 13,4     | -70,1%   | a.d     | -71,0    | -61,3    | -13,7%   |
| HATEK | 485,2    | 343,0    | -29,3%   | 9,1     | -48,0   | a.d      | -161,3   | -49,5    | 4,8      | a.d      | a.d     | -23,3    | -44,7    | 91,7%    |
| HRKET | 930,6    | 1.329,9  | 42,9%    | 262,7   | 403,9   | 53,8%    | -124,2   | -312,1   | 531,1    | a.d      | a.d     | -365,3   | 219,0    | a.d      |
| ICUGS |          |          |          | -5,0    | -6,5    | 31,6%    | -19,6    | -10,2    | -5,6     | -71,2%   | -44,7%  | 17,1     | -15,9    | a.d      |
| IEYHO | 1.254,2  | 1.271,2  | 1,4%     | 35,0    | 23,5    | -32,9%   | 168,5    | -153,8   | -23,2    | a.d      | -84,9%  | 208,8    | -177,0   | a.d      |
| INDES | 29.743,9 | 28.038,9 | -5,7%    | 889,0   | 953,9   | 7,3%     | 166,3    | 118,4    | 92,2     | -44,5%   | -22,1%  | 144,9    | 210,7    | 45,4%    |
| IPEKE | 5.878,6  | 5.417,6  | -7,8%    | 198,4   | 1.375,5 | 593,3%   | 143,6    | -200,4   | 14,5     | -89,9%   | a.d     | -37,8    | -185,9   | 391,8%   |
| ISMEN |          |          |          |         |         |          | 4.103,5  | 265,4    | 1.784,3  | -56,5%   | 572,4%  | 5.167,1  | 2.072,0  | -59,9%   |
| KARSN | 4.361,6  | 4.224,1  | -3,2%    | 404,3   | 426,6   | 5,5%     | -270,3   | 8,9      | -285,3   | 5,5%     | a.d     | -238,0   | -280,2   | 17,7%    |
| KARTN | 1.263,2  | 1.886,8  | 49,4%    | -248,1  | -210,4  | -15,2%   | -118,1   | -340,3   | -78,0    | -33,9%   | -77,1%  | -590,7   | -418,3   | -29,2%   |
| KERVN | 0,4      | 1,1      | 173,0%   | 28,7    | 36,2    | 26,2%    | -1.029,6 | -256,1   | 197,2    | a.d      | a.d     | -1.429,4 | -58,9    | -95,9%   |
| KERVY | 11.517,6 | 10.860,2 | -5,7%    | 849,5   | 1.088,0 | 28,1%    | -549,4   | 407,6    | 120,0    | a.d      | -70,6%  | -101,6   | 527,5    | a.d      |
| KFEIN | 643,3    | 652,4    | 1,4%     | 110,1   | 67,0    | -39,1%   | 146,6    | 27,3     | 51,8     | -64,6%   | 89,6%   | -6,7     | 79,2     | a.d      |
| KLSEF | 6.620,9  | 4.625,4  | -30,1%   | 516,9   | -379,6  | a.d      | 313,2    | -570,8   | -721,5   | a.d      | 26,4%   | 614,2    | -1.292,3 | a.d      |
| KOZAA | 5.872,9  | 5.412,5  | -7,8%    | 442,2   | 1.371,6 | 210,2%   | 279,9    | -339,9   | -22,9    | a.d      | -93,3%  | -37,1    | -362,8   | 877,7%   |
| KUTPO | 1.278,6  | 1.349,4  | 5,5%     | 243,9   | 343,1   | 40,7%    | 138,6    | 63,4     | -4,9     | a.d      | a.d     | 80,8     | 58,5     | -27,6%   |
| KUVVA | 25,0     | 31,1     | 24,2%    | -5,1    | -3,5    | -31,0%   | -4,8     | 24,2     | -58,9    | 1138,0%  | a.d     | -10,6    | -34,7    | 226,9%   |
| KUYAS | 132,4    | 407,8    | 208,1%   | 13,3    | 123,3   | 824,2%   | 256,9    | 22,8     | 12,4     | -95,2%   | -45,8%  | -17,2    | 35,2     | a.d      |
| KZBGY | 0,0      | -        | #SAYI/0! | -164,2  | -119,0  | -27,5%   | -831,5   | 485,9    | 4.828,6  | a.d      | 893,8%  | -689,3   | 5.314,4  | a.d      |
| LRSHO | 1.752,2  | 1.480,1  | -15,5%   | 113,8   | 162,4   | 42,7%    | 223,0    | 382,0    | 13,7     | -93,9%   | -96,4%  | -462,2   | 395,7    | a.d      |
| MARKA | 18,8     | 108,3    | 474,8%   | 0,3     | 77,1    | 24017,0% | -        | 28,4     | -        | #SAYI/0! | -100,0% | 13,7     | 66,5     | 384,7%   |
| MERIT | 54,6     | 43,8     | -19,7%   | 17,6    | 16,4    | -6,8%    | 8,2      | 85,3     | 81,1     | 888,5%   | -4,9%   | 6,1      | 173,5    | 2768,0%  |
| MMCAS | 0,2      | 6,8      | 4326,0%  | -1,5    | -0,1    | -94,7%   | -0,6     | 1,1      | 0,6      | a.d      | -44,1%  | -0,9     | 1,8      | a.d      |
| MNDRS | 3.689,5  | 3.263,1  | -11,6%   | 101,0   | 3,9     | -96,1%   | -446,2   | -679,5   | 768,9    | a.d      | a.d     | -341,1   | 89,4     | a.d      |
| MNDTR | 6.543,2  | 5.319,2  | -18,7%   | 50,7    | 146,4   | 188,8%   | -539,1   | -415,2   | -109,3   | -79,7%   | -73,7%  | -963,0   | -524,5   | -45,5%   |
| MOBTL | 5.026,2  | 3.661,7  | -27,1%   | 328,1   | 207,9   | -36,6%   | 4,2      | 7,1      | -126,0   | a.d      | a.d     | 97,6     | -118,9   | a.d      |
| MOGAN | 9.800,6  | 6.029,6  | -38,5%   | 4.272,1 | 3.477,0 | -18,6%   | -85,0    | -1.611,4 | -2.037,5 | 2297,1%  | 26,4%   | 1.931,3  | -3.648,9 | a.d      |
| NTHOL | 5.535,8  | 7.264,5  | 31,2%    | 1.883,4 | 3.127,7 | 66,1%    | -2.466,7 | 214,7    | 405,7    | a.d      | 88,9%   | -1.961,1 | 638,5    | a.d      |
| OBAMS | 9.900,5  | 7.417,4  | -25,1%   | 350,2   | 323,1   | -7,8%    | -480,0   | 341,1    | 9,6      | a.d      | -97,2%  | -380,2   | 350,7    | a.d      |
| ODAS  | 5.265,0  | 2.988,5  | -43,2%   | 1.324,8 | 1.089,0 | -17,8%   | 2.056,8  | 249,9    | -2.341,3 | a.d      | a.d     | 2.261,3  | -2.091,4 | a.d      |
| OFSYM | 8.458,8  | 7.017,6  | -17,0%   | 696,1   | 668,2   | -4,0%    | 190,9    | 15,0     | 52,3     | -72,6%   | 248,9%  | 227,9    | 67,2     | -70,5%   |
| OSMEN |          |          |          |         |         |          | 229,8    | 107,8    | 96,4     | -58,1%   | -10,6%  | 399,1    | 204,2    | -48,8%   |
| OZKGY | 1.102,8  | 1.076,1  | -2,4%    | 827,0   | 436,3   | -47,2%   | 6.187,2  | 2.030,5  | -1.461,3 | a.d      | a.d     | 6.580,2  | 569,2    | -91,3%   |
| PAPIL | 38,5     | 67,1     | 74,1%    | 7,7     | 22,7    | 195,3%   | 50,7     | 29,6     | -33,3    | a.d      | a.d     | 105,3    | -3,7     | a.d      |
| PCILT | 2.402,7  | 2.812,7  | 17,1%    | 168,7   | 251,7   | 49,2%    | 256,7    | 82,9     | 138,7    | -46,0%   | 67,3%   | 279,0    | 221,6    | -20,6%   |
| PENGD | 458,4    | 848,0    | 85,0%    | -64,4   | 5,1     | a.d      | -117,4   | -51,0    | -109,5   | -6,7%    | 114,9%  | -105,2   | -160,5   | 52,6%    |
| QUAGR | 5.183,4  | 4.248,1  | -18,0%   | 1.489,4 | 807,9   | -45,8%   | 172,8    | -703,5   | -842,3   | a.d      | 19,7%   | 207,4    | -1.545,8 | a.d      |
| REEDR | 1.306,4  | 931,2    | -28,7%   | 462,3   | 291,4   | -37,0%   | 337,2    | -238,3   | -368,7   | a.d      | 54,7%   | 511,5    | -607,0   | a.d      |
| SANEL | 49,2     | 67,4     | 37,0%    | 8,8     | 18,5    | 110,1%   | 0,1      | 5,2      | 5,9      | 4556,3%  | 13,0%   | 7,3      | 11,1     | 53,5%    |
| SEKUR | 244,6    | 537,8    | 119,8%   | 28,2    | 49,0    | 73,9%    | 0,5      | -33,3    | 15,2     | 3208,5%  | a.d     | 2,0      | -18,1    | a.d      |
| SELGD | 22,7     | 29,0     | 27,6%    | -1,7    | -4,8    | 180,9%   | 0,2      | -6,4     | 14,4     | 6843,9%  | a.d     | 0,8      | 8,0      | 928,7%   |
| SKYLP | 69,5     | 72,5     | 4,4%     | -3,9    | -5,6    | 43,7%    | -18,6    | -10,3    | 17,2     | a.d      | a.d     | -13,7    | 6,9      | a.d      |
| SNGYO | 441,2    | 1.911,0  | 333,1%   | 127,7   | 273,9   | 114,4%   | -8,6     | -605,5   | 646,0    | a.d      | a.d     | -491,2   | 40,5     | a.d      |
| SRVGY | 134,6    | 154,2    | 14,5%    | 107,1   | 39,7    | -62,9%   | -1.122,0 | 132,0    | -115,1   | -89,7%   | a.d     | -597,4   | 16,9     | a.d      |
| TEKTU | 19,7     | 19,6     | -0,8%    | -15,1   | -9,1    | -40,0%   | -133,0   | -64,0    | -24,4    | -81,7%   | -61,9%  | -200,3   | -88,3    | -55,9%   |
| TMPOL | 350,9    | 357,6    | 1,9%     | 35,6    | 18,1    | -49,1%   | 38,2     | 15,4     | 4,6      | -87,9%   | -69,9%  | 46,7     | 20,0     | -57,1%   |



|       |         |         |         |       |        |        |        |       |       |         |         |        |        |        |
|-------|---------|---------|---------|-------|--------|--------|--------|-------|-------|---------|---------|--------|--------|--------|
| TUREX | 1.925,9 | 2.182,7 | 13,3%   | 456,6 | 404,2  | -11,5% | 84,8   | 57,5  | 3,3   | -96,1%  | -94,2%  | 120,5  | 60,8   | -49,5% |
| ULUSE | 2.904,4 | 1.945,7 | -33,0%  | 357,1 | -60,3  | a.d    | -185,9 | -92,7 | -     | -100,0% | -100,0% | -200,5 | -27,1  | -86,5% |
| YAPRK | 160,4   | 128,4   | -19,9%  | 107,4 | 71,9   | -33,0% | 14,8   | -23,4 | 47,8  | 224,1%  | a.d     | 120,7  | 24,5   | -79,7% |
| YEOTK | 1.949,3 | 3.245,8 | 66,5%   | 269,0 | 810,4  | 201,2% | 85,2   | 267,0 | 41,3  | -51,5%  | -84,5%  | 153,8  | 308,4  | 100,5% |
| YGYO  | 17,2    | 872,7   | 4960,2% | -42,4 | -141,9 | 234,7% | -380,7 | 42,3  | 267,2 | a.d     | 531,2%  | 285,3  | 309,5  | 8,5%   |
| YKSLN | 858,8   | 739,0   | -13,9%  | 46,7  | -83,8  | a.d    | 48,3   | -64,7 | -97,3 | a.d     | 50,3%   | -46,1  | -162,0 | 251,7% |

| Milyon TL | Net Satışlar |           |          | FAVÖK   |         |          | Net Kar  |          |          |
|-----------|--------------|-----------|----------|---------|---------|----------|----------|----------|----------|
|           | 1Ç2024       | 2Ç2024    | Beklenti | 1Ç2024  | 2Ç2024  | Beklenti | 1Ç2024   | 2Ç2024   | Beklenti |
| ALKLC     | 832,6        | 720,38    | -        | 183,2   | 116,3   | -        | 10,8     | 51,8     | -        |
| ALTNV     | 345,5        | 438,39    | -        | 59,0    | 264,0   | -        | -125,6   | 188,8    | -        |
| ALVES     | 1.332,9      | 1.172,55  | -        | 185,8   | 234,1   | -        | 145,0    | -126,8   | -        |
| ARSAN     | 18,7         | 21,38     | -        | -44,1   | -13,0   | -        | 96,4     | 677,3    | -        |
| ATEKS     | 540,9        | 338,11    | -        | 64,1    | -210,1  | -        | 17,1     | -68,0    | -        |
| ATSYH     | 15,9         | 13,19     | -        | 0,5     | 5,0     | -        | 14,7     | -13,0    | -        |
| AVHOL     | 100,3        | 284,59    | -        | 26,7    | 59,2    | -        | 53,0     | -30,7    | -        |
| AYEN      | 977,7        | 1.719,62  | -        | 383,3   | 671,5   | -        | 254,8    | -        | -        |
| BAGFS     | 715,8        | 168,86    | -        | 210,2   | 155,7   | -        | -1.014,7 | 209,6    | -        |
| BERA      | 4.201,0      | 3.354,21  | -        | 608,2   | 301,3   | -        | 924,8    | -99,3    | -        |
| BIENY     | 2.261,9      | 1.923,31  | -        | 155,2   | 39,2    | -        | -882,7   | 90,5     | -        |
| BMSCH     | 559,4        | 494,10    | -        | -10,5   | -37,7   | -        | -36,9    | -38,3    | -        |
| BRKO      | 0,1          | 17,28     | -        | 89,4    | -82,9   | -        | -0,7     | 11,6     | -        |
| BTCIM     | 3.207,0      | 3.212,09  | -        | 291,5   | 494,1   | -        | 171,5    | 284,6    | -        |
| BURCE     | 161,4        | 368,12    | -        | 13,2    | 102,1   | -        | -12,6    | 33,2     | -        |
| CANTE     | 1.358,4      | 901,75    | -        | 494,7   | 280,1   | -        | -576,2   | -178,1   | -        |
| COSMO     | 56,7         | 96,97     | -        | 1,9     | 6,7     | -        | -1,9     | -8,6     | -        |
| CUSAN     | 637,7        | 640,82    | -        | 98,1    | 81,3    | -        | -114,0   | 64,7     | -        |
| DGNMO     | 2.342,4      | 2.672,13  | -        | 68,1    | 367,8   | -        | -38,1    | 214,0    | -        |
| DIRIT     | 0,1          | 0,05      | -        | -3,4    | -2,3    | -        | -1,6     | 1,6      | -        |
| DMRGD     | 98,5         | 94,18     | -        | 0,6     | -2,8    | -        | 21,7     | -13,8    | -        |
| DURDO     | 472,9        | 392,47    | -        | -3,3    | -13,0   | -        | -69,7    | -85,1    | -        |
| ECILC     | 2.074,0      | 1.652,77  | -        | 408,6   | 135,4   | -        | 450,8    | -342,5   | -        |
| ECZYT     | -            | 0,00      | -        | -5,9    | -7,1    | -        | 94,9     | -131,0   | -        |
| ELITE     | 318,1        | 617,78    | -        | 79,9    | 277,3   | -        | 59,1     | 243,4    | -        |
| ENSRI     | 58,5         | 143,01    | -        | -8,6    | 39,2    | -        | -46,8    | 4,5      | -        |
| ENTRA     | 682,9        | 1.046,78  | -        | 505,3   | 785,2   | -        | 323,5    | 1.558,6  | -        |
| ESCAR     | 464,0        | 748,22    | -        | 252,7   | -65,5   | -        | 301,2    | 144,2    | -        |
| GEREL     | 627,8        | 668,53    | -        | 25,0    | 133,1   | -        | 227,1    | -24,9    | -        |
| GLRYH     | 12.617,3     | 15.608,74 | -        | 1.028,0 | 832,2   | -        | 207,4    | 32,8     | -        |
| GOKNR     | 2.790,9      | 2.452,16  | -        | 608,4   | 369,3   | -        | 270,1    | 375,8    | -        |
| GZNMI     | 242,0        | 562,46    | -        | -21,2   | 13,9    | -        | -74,6    | 13,4     | -        |
| HATEK     | 178,7        | 164,31    | -        | -34,5   | -13,5   | -        | -49,5    | 4,8      | -        |
| HRKET     | 694,0        | 635,83    | -        | 164,1   | 239,8   | -        | -312,1   | 531,1    | -        |
| ICUGS     | -            | 0,00      | -        | -3,8    | -2,7    | -        | -10,2    | -5,6     | -        |
| IEYHO     | 637,2        | 633,99    | -        | 4,0     | 19,5    | -        | -153,8   | -23,2    | -        |
| INDES     | 15.950,1     | 12.088,79 | -        | 640,5   | 313,4   | -        | 118,4    | 92,2     | -        |
| IPEKE     | 3.267,0      | 2.150,62  | -        | 741,7   | 633,8   | -        | -200,4   | 14,5     | -        |
| ISMEN     | -            | -         | -        | -       | -       | -        | 265,4    | 1.784,3  | -        |
| KARSN     | 1.755,8      | 2.320,70  | -        | 81,1    | 383,3   | -        | 8,9      | -285,3   | -        |
| KARTN     | 1.048,9      | 837,82    | -        | -164,8  | -45,6   | -        | -340,3   | -78,0    | -        |
| KERVN     | 1,0          | 0,09      | -        | 48,2    | -12,0   | -        | -256,1   | 197,2    | -        |
| KERTV     | 6.210,4      | 4.649,79  | -        | 334,5   | 753,4   | -        | 407,6    | 120,0    | -        |
| KFEIN     | 322,8        | 329,62    | -        | 48,2    | 18,9    | -        | 27,3     | 51,8     | -        |
| KLSEK     | 2.564,6      | 2.060,88  | -        | -97,7   | -281,9  | -        | -570,8   | -721,5   | -        |
| KOZAA     | 3.264,3      | 2.148,17  | -        | 785,0   | 586,6   | -        | -339,9   | -22,9    | -        |
| KUTPO     | 787,1        | 562,26    | -        | 208,4   | 134,7   | -        | 63,4     | -4,9     | -        |
| KUVVA     | 9,2          | 21,85     | -        | 2,7     | -6,2    | -        | 24,2     | -58,9    | -        |
| KUYAS     | 337,5        | 70,23     | -        | 133,6   | -10,3   | -        | 22,8     | 12,4     | -        |
| KZBGY     | -            | 0,00      | -        | -68,1   | -50,9   | -        | 485,9    | 4.828,6  | -        |
| LRSHO     | 758,0        | 722,12    | -        | 10,7    | 151,6   | -        | 382,0    | 13,7     | -        |
| MARKA     | 55,9         | 52,38     | -        | 42,6    | 34,5    | -        | 28,4     | -        | -        |
| MERIT     | 17,4         | 24,99     | -        | 4,6     | 11,4    | -        | 85,3     | 81,1     | -        |
| MMCAS     | 2,5          | 4,34      | -        | -0,0    | 0,0     | -        | 1,1      | 0,6      | -        |
| MNDRS     | 1.784,3      | 1.478,82  | -        | -354,1  | 358,0   | -        | -679,5   | 768,9    | -        |
| MNDTR     | 2.751,3      | 2.567,94  | -        | 43,9    | 102,4   | -        | -415,2   | -109,3   | -        |
| MOBTL     | 2.130,7      | 1.530,96  | -        | 201,4   | 6,5     | -        | 7,1      | -126,0   | -        |
| MOGAN     | 3.164,2      | 2.865,39  | -        | 1.693,9 | 1.783,1 | -        | -1.611,4 | -2.037,5 | -        |
| NTHOL     | 3.204,6      | 3.790,54  | -        | 1.485,9 | 1.596,8 | -        | 214,7    | 405,7    | -        |
| OBAMS     | 4.390,8      | 3.026,61  | -        | 145,1   | 177,9   | -        | 341,1    | 9,6      | -        |
| ODAS      | 1.696,2      | 1.292,24  | -        | 720,7   | 368,3   | -        | 249,9    | -2.341,3 | -        |
| OFSYM     | 3.617,8      | 3.399,86  | -        | 333,2   | 335,1   | -        | 15,0     | 52,3     | -        |
| OSMEN     | -            | -         | -        | -       | -       | -        | -        | -        | -        |
| OZKGY     | 626,8        | 449,36    | -        | 391,5   | 44,7    | -        | 2.030,5  | -1.461,3 | -        |
| PAPIL     | 44,7         | 22,37     | -        | 8,6     | 14,1    | -        | 29,6     | -33,3    | -        |

|       |         |          |   |       |       |   |        |        |   |
|-------|---------|----------|---|-------|-------|---|--------|--------|---|
| PCILT | 1.326,7 | 1.486,01 | - | 86,6  | 165,0 | - | 82,9   | 138,7  | - |
| PENG  | 494,8   | 353,22   | - | 53,0  | -47,9 | - | -51,0  | -109,5 | - |
| QUAGR | 1.958,3 | 2.289,79 | - | 489,9 | 318,0 | - | -703,5 | -842,3 | - |
| REEDR | 522,9   | 408,32   | - | 178,9 | 112,5 | - | -238,3 | -368,7 | - |
| SANEL | 29,7    | 37,72    | - | 5,7   | 12,8  | - | 5,2    | 5,9    | - |
| SEKUR | 274,2   | 263,57   | - | 23,1  | 25,9  | - | -33,3  | 15,2   | - |
| SELGD | 12,9    | 16,09    | - | -1,7  | -3,1  | - | -6,4   | 14,4   | - |
| SKYLP | 41,4    | 31,09    | - | -14,0 | 8,4   | - | -10,3  | 17,2   | - |
| SNGYO | 1.086,1 | 824,95   | - | 293,5 | -19,7 | - | -605,5 | 646,0  | - |
| SRVGY | 85,4    | 68,79    | - | 41,4  | -1,7  | - | 132,0  | -115,1 | - |
| TEKTU | 1,2     | 18,39    | - | -5,0  | -4,0  | - | -64,0  | -24,4  | - |
| TMPOL | 184,5   | 173,07   | - | 6,0   | 12,1  | - | 15,4   | 4,6    | - |
| TUREX | 1.165,8 | 1.016,90 | - | 241,1 | 163,1 | - | 57,5   | 3,3    | - |
| ULUSE | 902,0   | 1.043,62 | - | -19,7 | -40,6 | - | -92,7  | -      | - |
| YAPRK | 64,5    | 63,90    | - | 17,7  | 54,2  | - | -23,4  | 47,8   | - |
| YEOTK | 1.477,6 | 1.768,20 | - | 350,9 | 459,4 | - | 267,0  | 41,3   | - |
| YGYO  | 862,9   | 9,82     | - | -60,3 | -81,6 | - | 42,3   | 267,2  | - |
| YKSLN | 410,6   | 328,42   | - | -95,2 | 11,4  | - | -64,7  | -97,3  | - |



## Ekonomik Takvim

01.10.2024

| Saat    | Ülke         | Önem | Veri Detay                              | Beklenti | Önceki       |
|---------|--------------|------|---|----------|--------------|
| Tam Gün | Çin          |      | Çin'de Piyasalar Tatil Nedeniyle Kapalı | -        | -            |
| 10:00   | Türkiye      | ☆☆   | Eylül Ayı İmalat PMI                    | -        | 47,80        |
| 10:55   | Almanya      | ☆☆   | Eylül Ayı İmalat PMI                    | 40,30    | 42,40        |
| 11:00   | Euro Bölgesi | ☆☆   | Eylül Ayı İmalat PMI                    | 44,80    | 45,80        |
| 11:30   | İngiltere    | ☆☆   | Eylül Ayı İmalat PMI                    | 51,50    | 52,50        |
| 12:00   | Euro Bölgesi | ☆☆   | Eylül Ayı Öncü Çekirdek TÜFE - Aylık    | -        | 0,30%        |
| 12:00   | Euro Bölgesi | ☆☆   | Eylül Ayı Öncü Çekirdek TÜFE - Yıllık   | 2,70%    | 2,80%        |
| 12:00   | Euro Bölgesi | ☆☆   | Eylül Ayı Öncü TÜFE - Aylık             | -        | 0,10%        |
| 12:00   | Euro Bölgesi | ☆☆   | Eylül Ayı Öncü TÜFE - Yıllık            | 1,90%    | 2,20%        |
| 16:45   | ABD          | ☆☆   | Eylül Ayı Üretim PMI                    | 47,00    | 47,90        |
| 17:00   | ABD          | ☆☆   | Eylül Ayı İmalat PMI                    | 47,60    | 47,20        |
| 23:30   | ABD          | ☆☆☆  | API Ham Petrol Stokları                 | -        | -4,34 Milyon |

İfo Yatırım Menkul Değerler A.Ş.

Barbaros Mah., İhlamur Blv., N3, Ağaoğlu My Newwork, Ataşehir/İstanbul  
Mersis No:0478003678700011, Tel: 444 46 36, Web: [www.infoyatirim.com](http://www.infoyatirim.com)  
[arastirma@infoyatirim.com.tr](mailto:arastirma@infoyatirim.com.tr)

Çekince: Bu raporda yer alan her türlü bilgi, değerlendirme, yorum, istatistikî şekil ve bilgiler hazırlandığı tarih itibari ile mevcut piyasa koşulları ve güvenilirliğine inanılan kaynaklardan elde edilerek derlenmiştir ve İfo Yatırım Menkul Değerler A.Ş. tarafından genel bilgilendirme amacı ile hazırlanmıştır. Sunulan bilgilerin doğruluğu ve bunların yatırım kararlarına uygunluğu tarafımızca garanti edilmemektedir. Bu bilgiler belli bir getirinin sağlanmasına yönelik olarak verilmemekte olup alım satım kararını destekleyebilecek yeterli bilgiler burada bulunmayabilir. Burada yer alan yorum ve tavsiyeler, yorum ve tavsiyede bulunanların kişisel görüşlerine dayanmaktadır. Herhangi bir yatırım aracının alım-satım önerisi ya da getiri vaadi olarak yorumlanmamalıdır. Bu görüşler mali durumunuz ile risk ve getiri tercihlerinize uygun olmayabilir. Sadece burada yer alan bilgilere dayanarak yatırım kararı verilmesi beklentilerinize uygun sonuçlar doğurmayabilir. Bu nedenle bu sayfalarda yer alan bilgilerdeki hatalardan, eksikliklerden ya da bu bilgilere dayanılarak yapılan işlemlerden, yorum ve bilgilerin kullanılmasından doğacak her türlü maddi/manevi zararlardan ve her ne şekilde olursa olsun üçüncü kişilerin uğrayabileceği her türlü doğrudan ve/veya dolaylı zararlardan dolayı İfo Yatırım Menkul Değerler A.Ş. ile bağlı kuruluşları, çalışanları, yöneticileri ve ortakları sorumlu tutulamaz. Burada yer alan yatırım bilgi, yorum ve tavsiyeleri yatırım danışmanlığı kapsamında değildir.

İfo Yatırım Menkul Değerler Anonim Şirketi'nde hesap açmak istiyorsanız lütfen [buraya tıklayın](#).

İfo Yatırım Menkul Değerler A.Ş. tarafından adresinize gönderilen iletileri almak istemiyorsanız [Üyelikten Ayrıl'a Tıklayınız](#).