

Ne Oldu?

- İstanbul Cumhuriyet Başsavcılığınca, İBB Başkanı Ekrem İmamoğlu'nun avukatı Mehmet Pehlivan gözaltına alındı.
- Cumhurbaşkanı Erdoğan, Somali Cumhurbaşkanı Mahmud ile görüştü. Görüşmede ikili ilişkiler, bölgesel ve küresel konular ele alındı.
- ABD Dışişleri Bakanı Rubio, Türkiye'ye hem endişelerini dile getirirken, hem de ortak çalışmak gereken pek çok başka konu olduğunu düşündüğünü söyledi.
- HSBC: Türkiye için ağırlığını artırmaya devam ediyoruz.
- ABD Başkanı Trump, ABD'li otomobil üreticilerini tarifelere yanıt olarak fiyatları artırmamaları konusunda uyardı.
- Kanada, Trump'ın otomobil tarifelerine kendi ticaret eylemleriyle karşılık verecek.
- Rusya Devlet Başkanı Putin, ülkenin ekonomi ve finansal durumunun istikrarlı ve tatmin edici olduğunu belirtti.
- Putin: Deniz Kuvvetlerimizi güçlendirmeye devam edeceğiz.
- S&P, ABD politikalarındaki belirsizliklere işaret ederek, büyüme beklentilerinde aşağı yönlü revizyona gitti.

EKONOMİK TAKVİM

Saat	Ülke	Önem	Olay	Beklenti	Önceki
10:00	GBP	***	Gayri Safi Yurtiçi Hasıla (4. Çeyrek)	1,4%	1,4%
10:55	EUR	**	Almanya İşsizlik Oranı	6,2%	6,2%
11:30	EUR	**	ECB'den De Guindos'un Konuşması		
15:30	USD	***	Çekirdek Kişisel Tüketim Giderleri Endeksi	2,7%	2,6%
15:30	USD	**	Kişisel Tüketim Harcamaları Fiyat Endeksi	2,5%	2,5%
17:00	USD	**	Michigan 5 Yıllık Enflasyon Beklentisi (Mart)	3,9%	3,9%
22:45	USD	**	FOMC Üyesi Bostic'in Konuşması		

PARİTE

ANALİZ

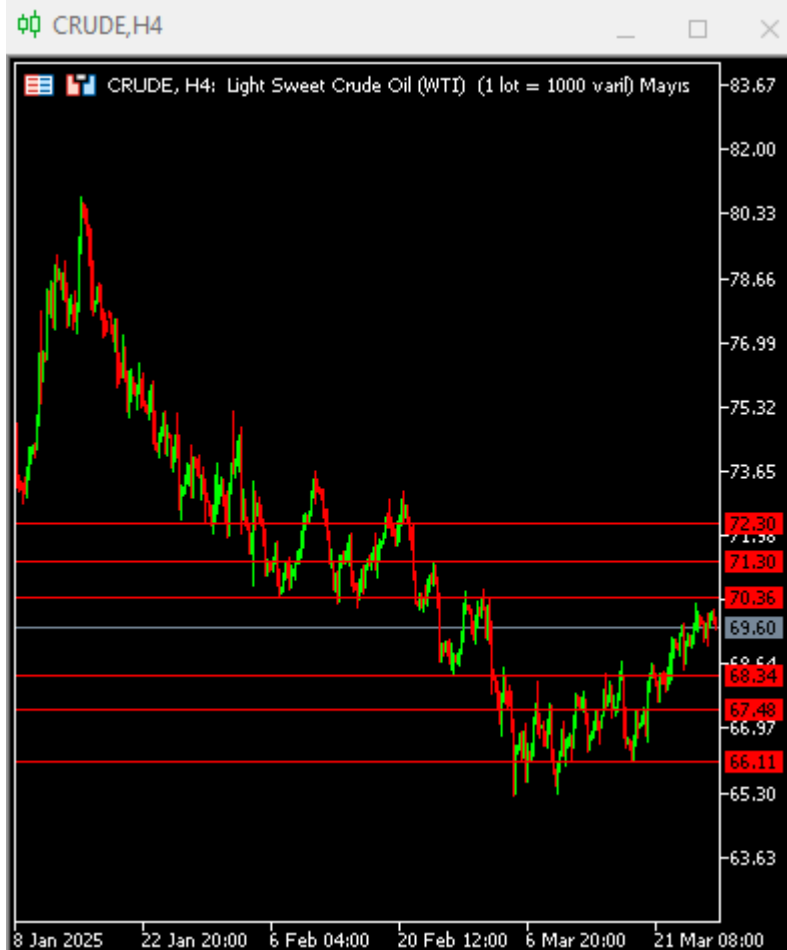


EURUSD

Haftanın son işlem gününe yatay bir başlangıç yaparak başlayan paritede açılış seviyesi 1,0798 olarak gerçekleşti. Haftalık periyotta yatay bir görünüme sahip olan parite de gözler 2 Nisan ABD Başkanı Donald Trump yönetiminin açıklayacağı karşılıklı gümrük vergilerine çevrilmiş durumda. Daha önce AMB Başkanı Lagarte'in açıklamaları misillemenin ticaret dengesi anlamında faydalı olmayacağını belirtmişti ancak dün ABD'nin otomobil ithalatına yönelik gümrük vergi tarifesi sonrası AB'den ilk tepki geldi. Avrupa Komisyonun dün yapmış olduğu açıklamada, orantılı ve iyi ayarlanmış bir cevap vereceğiz yanıtı geldi. Konuyla ilgili ise önümüzdeki hafta yürürlüğe girecek olan gümrük vergilerini beklendiği yönünde açıklama da bulundu. Bugün ekonomik takvimde ise Avrupa'nın lokomotif ekonomilerinden olan Almanya'nın işsizlik verisi yer alıyor. Veri seti TSİ 10:55'te açıklanacak. Teknik olarak ise ; 1,0860 – 1,0900 – 1,0951 seviyeleri direnç noktaları olarak; 1,0720 – 1,0680 -1,0628 seviyeleri ise destek noktaları olarak takip edilebilir.

PETROL

ANALİZ



Direnç 1– 70.36

Direnç 2– 71.30

Direnç 3– 72.30

Destek1– 68.34

Destek2- 67.48

Destek3- 66.11

Petrol

Petrol güne yataya yakın seyir ile açılış gerçekleştirdi. Haftanın son işlem gününe gelindiği haftalık bazda kazançlarını korumaya devam ediyor. Haftanın ilk işlem gününde 68,33 seviyelerinde iken haftanın son işlem gününde ise 69,89 seviyelerinde gerçekleşti. Haftalık olarak bakıldığında getirisi yüzde 2'nin üzerinde seyretmeye devam ediyor. Son dönemde gümrük tarifeleriyle ilgili ciddi bir düşüş yaşayan petrol son bir aylık dönemde toparlanma eğiliminde olduğu gözlemlendi. ABD Başkanı Trump yönetimin önümüzde hafta açıklayacağı karşılıklı vergi tarifeleri petrole olan talep ile ilgili ciddi bir önem taşıyor. Gelen vergi açıklaması sonrası tarife uygulanan ülkelerin de misilleme yapması küresel üretim hacminde ciddi düşümlere neden olabilir. Jeopolitik riskler, ek gümrük tarifleri, küresel talep konuları yakından takip edilecek. Teknik olarak ise ; 70,36 – 71,30 – 72,30 seviyeleri direnç noktaları olarak; 68,34 – 67,48 – 66,11 seviyeleri ise destek noktaları olarak takip edilebilir.

ALTIN

ANALİZ



Direnç1- 3103

Direnç2 -3140

Destek1-3046

Destek2-3020

Destek3-2998

XAUUSD

Ons altın haftanın son işlem gününe pozitif bir seyir ile başladı. Geçtiğimiz haftalarda 3000 dolar tarihi seviyelerin üzerine çıkan ons altında pozitif görünüm devam ediyor. Geçtiğimiz hafta 3057 dolar seviyelerini test ettikten sonra bir miktar geri çekilerek 3000 dolar seviyelerini test etmişti. TSİ gece saatlerinde daha önce test etmiş olduğu 3057 dolar seviyesini kırarak 3080 seviyelerine kadar yükselişine devam etti. Haftalık performansına baktığımızda ise yüzde 1,5 seviyelerinde seyretmeye devam ediyor. Bir diğer yandan dün TSİ 15:30'da açıklanan Gayri Safi Yurtiçi Hasıla verisi beklentilerin hafif üzerinde gerçekleşerek yüzde 2,4 olarak açıklandı. Bugün ise yine altın tarafında volatiliteye neden olabilecek TSİ 15:30'da Çekirdek Tüketim Harcamaları verisi açıklanacak. Teknik olarak ise ; 3103 – 3140 seviyeleri direnç noktaları olarak; 3046 – 3020 – 2998 seviyeleri ise destek noktaları olarak takip edilebilir.



NAS100

Küresel piyasaların gözü önümüzdeki hafta yani 2 Nisan'daki karşılıklı gümrük tarifelerinde olacak. Konunun küresel ticareti negatif anlamda etkilemesi ve ABD'nin resesyon endişeleriyle beraber endekste kayıplar devam ediyor. FED'in faiz indirimlerine ara vermek zorunda kaldığı son dönemde, Donald Trump yönetime ek gümrük tarifelerine yenilerini eklemeye devam ediyor. Son dönemde büyüme tahminlerinin aşağı revize edilirken dün TSİ 15:30'da açıklanan Gayri Safi Yurtiçi Hasıla verisi beklentilerin az üzerinde yüzde 2,4 olarak gerçekleşti. ABD Başkanı Donald Trump göreve geldiğinde beri ABD ekonomisini yakından ilgilendiren radikal kararları almaya devam etti. Bu atılan adımları kısaca ifade etmek gerekirse; federal iş gücünü tasfiye, ülkedeki yasa dışı göçmenlerin sınır dışı edilmesi diğer yandan ek gümrük tarifeleri oldu. ABD'nin atılan bu adımlar ile büyüme anlamında başarılı olup olmayacağı konusu belirsizliğini sürdürmeye devam ediyor. Teknik olarak ise ; 20204 – 20313 – 20563 seviyeleri direnç noktaları olarak; 19605 – 19435 – 19248 seviyeleri ise destek noktaları olarak takip edilebilir.

İfo Yatırım Menkul Değerler A.Ş.

Barbaros Mh., İhlamur Bulvarı No:3 Ağaoğlu My Newwork Kat:18 İç Kapı No: 188 34746 Ataşehir/İSTANBUL

Tel: 0216 692 12 75, Faks: 0850 201 29 21 Web: www.infoyatirim.com

Çekince: Bu raporda yer alan her türlü bilgi, değerlendirme, yorum, istatistiki şekil ve bilgiler hazırlandığı tarih itibari ile mevcut piyasa koşulları ve güvenilirliğine inanılan kaynaklardan elde edilerek derlenmiştir ve İfo Yatırım Menkul Değerler A.Ş. tarafından genel bilgilendirme amacı ile hazırlanmıştır. Sunulan bilgilerin doğruluğu ve bunların yatırım kararlarına uygunluğu tarafımızca garanti edilmemektedir. Bu bilgiler belli bir getirinin sağlanmasına yönelik olarak verilmemekte olup alım satım kararını destekleyebilecek yeterli bilgiler burada bulunmayabilir. Burada yer alan yorum ve tavsiyeler, yorum ve tavsiyede bulunanların kişisel görüşlerine dayanmaktadır. Herhangi bir yatırım aracının alım-satım önerisi ya da getiri vaadi olarak yorumlanmamalıdır. Bu görüşler mali durumunuz ile risk ve getiri tercihlerinize uygun olmayabilir. Sadece burada yer alan bilgilere dayanarak yatırım kararı verilmesi beklentilerinize uygun sonuçlar doğurmayabilir. Bu nedenle bu sayfalarda yer alan bilgilerdeki hatalardan, eksikliklerden ya da bu bilgilere dayanılarak yapılan işlemlerden, yorum ve bilgilerin kullanılmasından doğacak her türlü maddi/manevi zararlardan ve her ne şekilde olursa olsun üçüncü kişilerin uğrayabileceği her türlü doğrudan ve/veya dolaylı zararlardan dolayı İfo Yatırım Menkul Değerler A.Ş. ile bağlı kuruluşları, çalışanları, yöneticileri ve ortakları sorumlu tutulamaz. Burada yer alan yatırım bilgi, yorum ve tavsiyeleri yatırım danışmanlığı kapsamında değildir. 2024 yılı 3. Çeyrek sonuçlarına göre karda olan fx hesaplarının oransal dağılımı %47.98; zararda olan fx hesaplarının oransal dağılımı %52.02'dir.