

Ne Oldu?

- TCMB, makrofinansal istikrar ve parasal aktarım mekanizmasının desteklenmesi amacıyla adımlar attı. Buna göre, kısa vadeli TL mevduatta %12 olan oran %15'e, uzun vadeli TL mevduatta %8 olan oran da %10'a çıkarılırken, Yabancı Para mevduat için TL tesis oranı %8'den %5'e indirildi. TL mevduat için tesis edilmesi gereken zorunlu karşılıklara faiz uygulamasında TL'ye geçiş oranı koşulu kaldırıldı. TL'ye geçiş oranı seviyesine göre uygulanan azami komisyon oranı %5'ten %8'e yükseltildi.
- BDDK, bankaların sermaye yeterliliği hesaplamasında bireysel kredilere ve konut kredilerine uygulanan ilave risk ağırlıklarını kaldırdı.
- Cumhurbaşkanı Erdoğan, Birleşmiş Milletler 79. Genel Kuruluna katılmak üzere ABD'ye gitti.
- Erdoğan: ABD ile ticaret hacmimizi 100 milyar dolara çıkarabileceğimiz kanaatindeyiz.
- Erdoğan: Biden ile henüz planladığımız bir ikili görüşmemiz yok.
- Hazine ve Maliye Bakanı Şimşek: Türkiye'ye ilgi artarak devam ediyor, esas hedefimiz olan uluslararası doğrudan yatırımları artırmak için çabalarımızı yoğunlaştırıyoruz.
- Dışişleri Bakanı Fidan, İsrail yanlısı yayın organlarındaki dezenformasyona karşı uyardı.
- Ulaştırma ve Altyapı Bakanı Uraloğlu: İstanbul Havalimanı günlük 1.488 uçuş ile Amsterdam, Paris ve Londra'yı geride bırakarak Avrupa'nın zirvesindeki yerini korudu.
- UBS ve Deutsche Bank, TCMB'nin son faiz kararı ve metinde yaşanan değişiklikle ilgili olarak TCMB'nin şahin tonunu yumuşattığını belirtti.
- Fed Üyesi Bowman, politika faizinin 50 baz puan düşürülmesi kararına karşı çıkmasına ilişkin, bu kararın Fed'in fiyat istikrarı hedefinde erken bir zafer ilanı olarak yorumlanabileceği riskini gördüğünü ifade etti.
- ECB Başkanı Lagarde, kararlı politika eylemlerinin enflasyon beklentilerini başarıyla sabit tuttuğunu ve enflasyonun gelecek yılın ikinci yarısında %2'ye dönmesinin öngörülüğünü söyledi.

Ne Olacak?

- Japonya'da piyasalar bugün tatil nedeniyle kapalı olacak.
- Yurt dışı piyasalarda öncü PMI verileri açıklanacak.
- Fitch, 24 Eylül'de "Türkiye: Politikanın Yeniden Dengelenmesi Sürecinde İlerleme ve Zorluklar (Kamu ve Finans Kurumları Güncellemesi)" başlıkla bir webinar düzenleyecek. Webinar Türkiye saati ile 16.00'da başlayacak.
- Cumhurbaşkanı Erdoğan'ın 23 Eylül'de 20 – 25 ABD'li şirketin CEO'ları ile bir araya gelmesi bekleniyor.
- TAK tarafından 24 Eylül'de Mehmet Şimşek'in de katılımıyla Goldman Sachs'ta yatırımcıların ağırlanacağı açıklandı.
- Borsa İstanbul'un bu sabah alıcılı açılış yapmasını bekliyoruz.

BİST100 endeksinde alıcılı başlangıç gerçekleşmesini bekliyoruz.

Fed tarafından merakla beklenen faiz kararı açıklandı. Fed, faizi piyasa açısından sürpriz sayılacak şekilde 50 baz puan indirdi ve 4 yıl sonra (2020'den bu yana) ilk kez faiz indirimine gitmiş oldu. Ancak bu kararın gerçekten sürpriz olup olmadığı tartışma konusu oldu. Çünkü;

ABD'de yıllık enflasyonun geri çekilmesine rağmen, resesyon endişelerinin fiyatlanması ve kontrol altına alınmamış çekirdek TÜFE, Fed'in toplantısına bir ay kala 25 baz puanlık faiz artışının neredeyse kesin olarak görülmesine neden olmuştu. Fakat toplantı günü yaklaştıkça anketlerde 50 baz puanlık faiz indirimi beklentisi

BİST ENDEKSLERİ

Endeksler	Kapanış	Değişim (%)			
		Günlük	Haftalık	Aylık	Yıllık İtibariyle
XU100	9.900	-0,76	2,22	0,68	32,53
XU030	10.961	-0,87	2,83	1,09	36,66
XBANK	13.991	-0,38	4,75	2,00	60,50
XUSIN	13.248	-0,22	0,96	-0,45	14,88
X30YVADE	11.359,0	-0,68	2,33	-1,24	27,03

DÜNYA ENDEKSLERİ

Endeksler	Kapanış	Değişim (%)			
		Günlük	Haftalık	Aylık	Yıllık İtibariyle
Dow Jones	42.025	1,26	1,53	1,11	11,50
S&P500	5.683	-0,53	1,04	0,65	18,97
Nasdaq	19.691	-0,75	0,90	0,59	17,03
Dax	18.744	-1,36	0,24	-0,86	11,89
FTSE100	8.242	-1,05	-0,38	-1,61	6,57
Nikkei	37.724	1,53	3,12	-2,39	12,73
Shanghai	2.737	0,03	1,21	-3,71	-8,00

YÜKSELEN / DÜŞEN PAYLAR

YÜKSELEN			DÜŞEN		
Pay	Kapanış	Değişim (%)	Pay	Kapanış	Değişim (%)
HEKTS	4,54	9,93	BIMAS	570,00	-6,48
LMKDC	24,48	5,06	BINHO	385,00	-5,81
OBAMS	34,08	4,86	MGROS	497,00	-3,21
ALFAS	56,15	3,41	EGEEN	10835,00	-2,37
GUBRF	203,30	3,20	ENKAI	47,90	-2,36
CIMSAS	37,36	3,09	TOASO	219,00	-2,19
SASA	4,43	2,78	ODAS	6,73	-2,04
KRDMD	25,56	2,40	TABGD	149,00	-1,97
GARAN	119,20	2,32	AKBNK	60,15	-1,96
VAKBN	22,58	2,26	CWENE	187,40	-1,94

GÜNLÜK İŞLEM HACİMİ

Pay	Kapanış	Milyon TL	Pay	Kapanış	Milyon TL
THYAO	299,50	6.064,0	TUPRS	165,90	2.938,8
EREGL	49,70	4.765,3	AKBNK	60,15	2.812,0
ISCTR	13,41	4.756,0	BIMAS	570,00	2.799,9
SASA	4,43	3.483,1	KCHOL	185,70	2.712,3
YKBNK	29,46	3.428,2	TCELL	93,60	2.576,3

PAYLARIN ENDEKSE ETKİSİ

POZİTİF			NEGATİF		
Pay	Puan	Değişim (%)	Pay	Puan	Değişim (%)
GARAN	5,94	2,32	BIMAS	-49,18	-6,48
HEKTS	5,69	9,93	AKBNK	-11,63	-1,96
SASA	4,68	2,78	TUPRS	-10,50	-1,83
ASELS	2,41	0,94	MGROS	-5,39	-3,21
SAHOL	2,36	0,60	YKBNK	-4,28	-1,21

PARİTE ve EMTİALAR

Parite ve Emtia	Kapanış	Değişim (%)			
		Günlük	Haftalık	Aylık	Yıllık İtibariyle
Dolar/TL	34,11	0,24	0,48	0,09	15,75
Euro/TL	38,04	0,01	1,26	1,06	16,18
Euro/Dolar	1,11	-0,20	0,58	0,83	0,89
Sterlin/Dolar	1,33	1,33	1,13	1,14	4,25
Brent	74,17	0,01	3,44	-3,57	-3,50
Ons Altın	2.615	1,07	1,40	4,44	26,74

FAİZLER

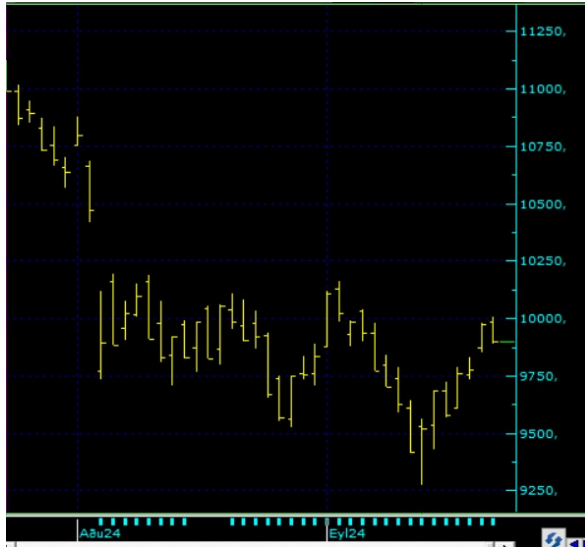
Tahviller	Kapanış	Değişim (%)			
		Günlük	Haftalık	Aylık	Yıllık İtibariyle
TR 2Y	40,02	-0,69	-1,43	-4,94	0,86
TR 10Y	28,43	-0,14	-1,22	-0,32	6,28
US 2Y	3,65	1,62	1,53	-7,10	-14,25
US 10Y	3,76	1,27	2,81	-3,86	-3,07
GER 10Y	2,22	0,86	3,01	-2,84	10,55
FR 10Y	2,98	1,19	4,28	-0,80	17,22

artarak devam etti ve ABD merkezli önemli kurumlarda son günlerde 50 baz puan indirimi yüksek sesle konuşulmaya başlanmıştı. Piyasayı bu sürece kadar 25 baz puana hazırlayan Fed, 50 baz puanlık faiz indirimi sonrasında bunun nedenlerine ilişkin mesajlar vermedi. Fed'in başarılı olduğu alanlardan biri olan sözlü yönlendirmelerde, bu toplantıda yetersiz kaldığını düşünüyoruz. Geçen toplantıda 2025 yıl sonuna kadar projeksiyonlarda 250 baz puanlık faiz indirimi varken, bu toplantı sonunda 2025 yıl sonu faiz indirim beklentisi, 50 baz puanlık indirim sonrası, 200 baz puan oldu. 2024 yıl sonuna kadar Fed'den 50 baz puan faiz indirimi bekleniyor. Baz senaryo Kasım ve Aralık'ta 25—25 baz puan indirilmesi yönünde. İkinci senaryo ise Kasım'da 50 baz puan indirim yapıp, Fed'in bekle/gör'e geçeceği.

Kararla birlikte resesyondan uzaklaşmanın fiyatlaması ve Fed'in güvercin mesajları, dolara olan talebi azaltırken, ons altının rekor kırmasını sağladı.

Geçen hafta TCMB beklentilere paralel olarak faiz oranını sabit tuttu. Metne genel perspektiften baktığımızda, sıkı para politikasına devam edileceği mesajı verilmiş olsa da, ara detaylarda sıkılaştırmanın kademeli olarak gevşetileceğine dair ipuçları bulunduğunu düşünüyoruz. Ağustos ayındaki metinde **"Enflasyonda belirgin ve kalıcı bir bozulma öngörülmesi durumunda para politikası duruşu sıkılaşacaktır"** cümlesinin yerini Eylül ayında **"Enflasyonda belirgin ve kalıcı bir bozulma öngörülmesi durumunda para politikası araçları etkili şekilde kullanılacaktır"** cümlesi aldı. Anlık konjonktürde Ekim ayında da faizde bir değişiklik ön görmüyoruz. Enflasyon verilerine de bağlı olarak Kasım ayında faiz indirimlerinin konuşulabileceği kanaatindeyiz.

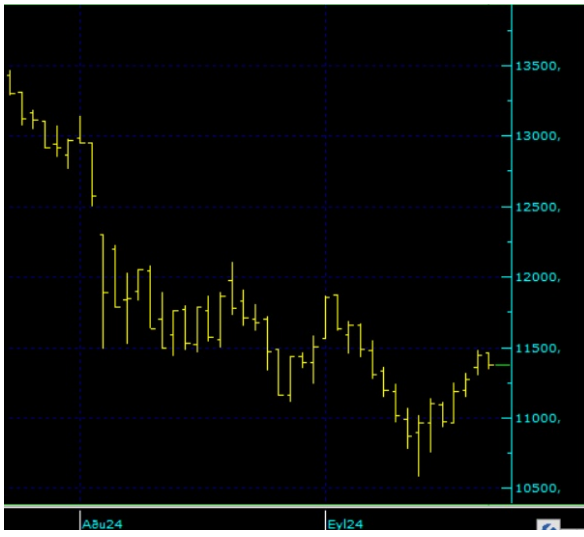
Önümüzdeki hafta piyasalarda yurt içinde önemli bir veri akışı bulunmuyor. Yurt dışında ise öncü PMI verileri takip edilecek. BİST100 endeksinde 10.200 seviyesinin üstüne çıkılana kadar gelen alımların, tepki alımları olacağı kanaatindeyiz. Baskılı bilanço dönemine ek olarak, piyasanın aşağı yönlü gitmesi T2 bakiye düzenlemeleri de beraberinde getiriyor. Bu da hacimsiz piyasada zaman zaman panik satışlarına neden olsa da geçen hafta Fed rüzgarıyla BİST100 endeksi de haftalık bazda yukarıda işlem görüp 10.000 sınırına girmeye çalışıyor. Hafta sonu riskinin alınmaması algısı volatilitiyi yükseltebilir.



VIOP Analizi

VIOP 30 Endeks kontratında alıcılı açılış bekliyoruz.

VIOP 30 Endeks yakın vade kontratı, önceki işlem günü 11.338 - 11.465 fiyat aralığında işlem görerek günü 11.363 uzlaşma fiyatından tamamladı. Kontrattaki açık pozisyon 2.891 **azalışla 449.633** adet kontrat olarak gerçekleşti.



VIOP 30 Endeks kontratında 60 dakikalık HO'nun geçtiği 11.293 seviyesinin **yakınında** hareket etmemiz kısa vadede **yükseliş** eğilimini arttırırken, **11.600** seviyesini kısa vadeli **direnç** haline getirebilir. Yukarı yönde kısa vadeli yükselişin devam edebilmesi için 11.600 direnç seviyesinin kırılması gerekmektedir. Kısa vadede yukarı yönde 11.600 ve 11.800 seviyesi önemli bir direnç olarak karşımıza çıkarken, aşağı yönde ise 11.100 ve 10.800 seviyesi önemli bir destek noktası olarak takip edilecektir.

Şirket Haberleri

• 1 Ekim İtibariyle Endeks Değişiklikleri

BİST - 100			BİST - 50			BİST - 30		
Alınacak Pay	Çıkarılacak Pay	Yedek Pay	Alınacak Pay	Çıkarılacak Pay	Yedek Pay	Alınacak Pay	Çıkarılacak Pay	Yedek Pay
ADEL	BFREN	CVKMD	CCOLA	CWENE	KOZAA	MGROS	BRSAN	MIATK
ALTNY	ECZYT	ENRTA	KCAER	EUPWR	MAVI	TTKOM	GUBRF	AEFES
ANSGR	EUREN	ANHYT	REEDR	GESAN	BERA	ULKER	OYAKC	TAVHL
BJKAS	ISGYO		VAKBN	SMRTG				
CLEBI	IZENR							
FENER	KAYSE							
KARSN	QUAGR							
MPARK	SDTTR							
PAPIL	TKNSA							
RGYAS	YYLGD							

- **AKFYE** – Akfen Holding tarafından 30.480.958 adet payın Borsa'da işlem görebilmesi için MKK'ya kaydıleştirme başvurusu yapıldı.
- **ASELS** – Şirketin 44,4 milyon dolarlık ihracat sözleşmesi imzaladığı açıklandı.
- **ATEKS** – Dört yatırımcı tarafından 2024 yılında gerçekleşen Genel Kurul kararının iptali kapsamındaki davanın 6 Kasım'da yapılacağı açıklandı.
- **ADGYO** – Cem Okullu'nun sahip olduğu 68.000.000 adet payın, pay başına 30 TL fiyattan; Cengiz Okullu'nun sahip olduğu 88.000.000 adet payın, pay başına 30 TL fiyattan Adra Holding'e TSP'de satılması için Borsa'ya başvuru yapıldığı açıklandı.
- **AKENR** – Sosyal medyada yer alan haberlerin gerçeği yansıtmadığı açıklandı.
- **AKENR** – Şirket ile YKBNK arasında 2019'da yapılan kredi sözleşmesi kapsamında şirketin 3,9 milyar TL ve 64,3 milyon dolarlık kredisinin tekrar yapılandırılması için banka ile tadil sözleşmesi imzalandığı açıklandı.
- **BSOKE & CVKMD & GRTRK & KOPOL & PEHOL** – VBTS kapsamında şirket paylarına 22 Ekim'e kadar kredili işlem yasağı getirildi.
- **BIOEN** – Şirket bağlı ortaklığı Biotrend Ayvacı'ın paylarının 20 milyon TL'ye satıldığı açıklandı.
- **BEYAZ** – Şirketin uzun vadeli yerel ve yabancı kredi notlarının teyit edildiği açıklandı.
- **EBEBK** – Kuzey Irak'ta şube açılmasına yönelik fizibilite çalışmalarına başlanmasına karar verildiği açıklandı.
- **EMNIS** – Konkordato projesi kapsamında otuz dördüncü taksit ödemesinin yapıldığı açıklandı.
- **EGSER** – Sermaye artırımından elde edilen fonun 88.1 milyon TL'sinin finansal borç ödemesinde, 277.8 milyon TL'sinin tedarikçi ödemelerinin yapılmasına kullanılacağı açıklandı.
- **GENIL** – Şirketin %0,57 oranında pay sahibi olduğu Invios Holding AG tarafından yapılan sermaye artırımına şirketin iştirak ettiği ve pay oranının %0,98'e yükseldiği açıklandı.

- **GZNMİ** – 3,5 milyar TL'ye kadar borçlanma aracı ihraç edilmesine karar verildiği açıklandı.
- **KLRHO & SAMAT & ECZYT & EUHOL & BFREN & AKTVK & DTYGD** – İkinci çeyrek finansallarının KAP'ta açıklanması için istenen ek süre SPK tarafından onaylandı.
- **LINK** – Şirket ile Vitalis Teknoloji'nin şirket bünyesinde birleşmesi için SPK'ya başvuru yapıldığı açıklandı.
- **MIATK** – Şirketin Ankaragücü futbol takımına sponsor olduğu açıklandı.
- **ONCSM** – Şirketin Monkeypox antijen hızlı test kitlerinin Bakanlık Türkiye İlaç ve Tıbbi Cihaz Kurumu Ürün Takip Sistemi'ne kaydının gerçekleştiği açıklandı.
- **ONRYT** – Şirket ile SSB arasında imzalanan sözleşme kapsamında Sahil-Net Deniz Faz-1 projesine ilişkin teslimatların tamamlandığı açıklandı.
- **OZSUB** – Şirketin ilişkili olmadığı bir şirketin sahip olduğu Su Ürünleri Yetiştiricilik Belgesi'nin devralınması için Tarım ve Orman Müdürlüğüne başvuru yapıldığı açıklandı.
- **OYYAT** – 20 milyar TL'ye kadar borçlanma aracı ihraç edilmesine karar verildiği açıklandı.
- **PATEK** – Şirket bağlı ortaklığı Titra Teknoloji ile SSB arasında Kargo Dron geliştirilmesi projesi kapsamında ek sözleşme imzalandığı açıklandı.
- **PEHOL** – Sümerpark AVM'deki 491 m²'lik mağazanın 5 yıllık kiralandığı açıklandı.
- **PEHOL** – Sümerpark AVM'deki 54 m²'lik mağazanın 5 yıllık kiralandığı açıklandı.
- **PSDTC** – Minereks Dış Ticaret tarafından 537.106 adet kadar pay satışı kapsamında Pay Satış Bilgi Formu'nun onaylanması talebiyle SPK'ya başvuru yapıldığı açıklandı.
- **PRDGS** – Şirket portföyünde yer alan ASY Yenilenebilir Enerji'nin Astronergy Solar paylarını 7 milyon dolara satın alması için imzalanan sözleşme kapsamında Rekabet Kurumu'na başvuru yapıldığı açıklandı.
- **TCKRC** – Şirketin 114.550 dolar euro tutarında sipariş aldığı açıklandı.
- **TBORG** – PÖİP'te işlem gören şirket payları 23 Eylül itibarıyla Ana Pazar'da işlem görmeye başlayacak.
- **ULKER** – 250.000 TL sermayeli Taygeta Üretim unvanlı şirketin kurulmasına karar verildiği açıklandı.
- **YKBNK** – Yurt dışında 10 milyon euroya kadar borçlanma aracı ihraç edildi.
- **YIGIT** – Şirketin Akü Alım İhalesi kapsamında açılan ihaleye verdiği 118,6 milyon TL'lik teklifin şirket lehine sonuçlandığı açıklandı.



Pay Alım/Satım Haberleri

- **ARZUM** – Osman Torun tarafından 51,00 – 52,00 TL fiyat aralığından 62.000 adet pay alınırken, şirket sermayesindeki payı %6,04'e yükseldi.
- **CVKMD** – Hüseyin Çelik tarafından 419,50 TL fiyattan 1.000.000 adet pay satılırken, şirket sermayesindeki payı %77,62'ye geriledi.
- **CWENE** – Volkan Yılmaz tarafından 191,10 TL fiyattan 3.700.125 adet pay satılırken, şirket sermayesindeki payı %2,10'a geriledi.
- **CWENE** – Deniz Portföy tarafından 191,10 TL fiyattan 7.400.250 adet pay alınırken, şirket sermayesindeki payı %5,98'e yükseldi.
- **FORMT** – Mustafa Sezen tarafından 4,08 TL fiyattan 100.000 adet pay alınırken, şirket sermayesindeki payı %12,13'e yükseldi.
- **GLYHO** – Yönetim Kurulu Başkanı Mehmet Kutman tarafından 16.885.000 adet pay Turcom Turizm'e virmanlandı.
- **KRVGD** – Şirket paylarının geri alınması kapsamında 225.000 adet pay 2,30 – 2,32 TL fiyat aralığından geri alındı.
- **MHRGY** – Şirket paylarının geri alınması kapsamında 68.906 adet pay 4,55 TL fiyattan geri alındı.
- **OBAMS** – Şirket paylarının geri alınması kapsamında 305.896 adet pay 33,50 – 33,80 TL fiyat aralığından geri alındı.
- **LKMNH** – Şirket paylarının geri alınması kapsamında 50.000 adet pay 17,48 TL fiyattan geri alındı.
- **SDTTR** – Hedef Portföy tarafından 1.740.000 adet pay satılırken, şirket sermayesindeki payı %7,00'ye geriledi.
- **SELGD** – Bulls Yatırım tarafından 9,00 TL fiyattan 72.240.148 adet pay satılırken, şirket sermayesindeki payı %0,65'e geriledi.
- **UNLU** – Mahmut Levent Ünlü tarafından 13,27 TL fiyattan 1.750.000 adet pay satılırken, şirket sermayesindeki payı %55,71'e geriledi.
- **UNLU** – Ünlü Portföy tarafından 1.750.000 adet pay alınırken, şirket sermayesindeki payı %9,00'a yükseldi.



Sermaye Artırım Haberleri

- **YESİL** – Şirket sermayesinin 215 milyon TL'den %200 oranında bedelli olarak 430 milyon TL nakden artışla 645 milyon TL'ye çıkarılması kapsamında, rüçhan haklarının kullanılmasının ardından kalan 8.334.567 adet pay Borsa Birincil Piyasa'da satılarak sermaye artırımını tamamladı.



Nakit Temettü Haberleri

Şirket	Brüt (TL)	Net (TL)	Temettü Verimi	Dağıtım Tarihi	Kapanış	Temettü Düşülmüş Baz Fiyat
ARASE	0,9137	0,8223	1,61%	23.09.2024	56,75	55,84
FLAP	0,0656	0,0591	0,53%	24.09.2024		
BASGZ	0,8000	0,7200	3,03%	16.10.2024		



2024/06 Dönemi Bilançosu Açıklanan Şirketler

Milyon TL	Net Satışlar			FAVÖK			Net Kar							
	1Y2023	1Y2024	Değişim	1Y2023	1Y2024	Değişim	2Ç2023	1Ç2024	2Ç2024	2Ç2024 / 1Ç2024 Değişim (%)	2Ç2024 / 1Ç2024 Değişim (%)	1Y2023	1Y2024	1Y2024 / 1Y2023 Değişim (%)
AKSUE	31,6	29,4	-6,9%	13,7	15,9	16,6%	-27,1	-9,6	8,2	a.d	a.d	-27,0	-1,5	-94,5%
ALKA	1.537,2	1.200,8	-21,9%	218,1	99,0	-54,6%	109,0	-76,0	19,2	-82,4%	a.d	30,4	-56,7	a.d
ARTMS	558,7	354,1	-36,6%	20,1	61,0	203,7%	-0,3	1,2	51,9	a.d	4121,3%	10,0	53,1	433,4%
ASGYO	15,7	17,6	12,5%	-41,7	-73,4	76,0%	-799,2	-124,2	-586,6	-26,6%	372,2%	80,8	-710,8	a.d
AYES	2.200,9	3.238,1	47,1%	108,0	-62,9	a.d	-	-	-			68,5	-98,2	a.d
BARMA	1.169,9	1.183,6	1,2%	108,5	236,5	118,0%	51,5	34,9	16,6	-67,8%	-52,5%	-75,0	26,6	a.d
BASGZ	23.674,2	16.340,8	-31,0%	2.330,7	2.526,6	8,4%	182,4	1.115,2	765,2	319,6%	-31,4%	1.095,0	1.880,4	71,7%
BAYRK	166,5	110,2	-33,8%	31,3	-15,2	a.d	-10,1	-13,5	-40,7	304,2%	201,3%	-16,7	-54,2	224,3%
BEGYO	63,2	32,8	-48,0%	51,0	15,9	-68,8%	106,0	95,6	178,2	68,1%	86,5%	312,8	273,7	-12,5%
BFREN	723,1	883,8	22,2%	81,6	95,0	16,5%	-152,8	22,4	9,2	a.d	-58,8%	-152,5	31,6	a.d
BINHO	1.122,0	1.391,4	24,0%	1.041,3	1.239,6	19,0%	2.960,6	6,4	446,9	-84,9%	6893,9%	4.444,8	453,3	-89,8%
BLCYT	365,9	301,9	-17,5%	132,5	44,3	-66,5%	-109,6	-174,1	-67,5	-38,4%	-61,2%	187,3	-241,6	a.d
BSOKE	2.805,1	2.153,2	-23,2%	316,1	178,0	-43,7%	-742,9	101,7	306,5	a.d	201,4%	-828,3	408,2	a.d
CELHA	288,7	658,0	127,9%	-24,7	-73,3	197,0%	-21,8	31,3	-59,4	172,2%	a.d	-8,7	-28,1	220,8%
DENGE	808,4	244,9	-69,7%	32,0	-40,4	a.d	-84,3	-163,9	197,3	a.d	a.d	-629,5	33,4	a.d
DERIM	1.466,9	1.395,9	-4,8%	127,9	65,4	-48,9%	11,6	6,2	-5,8	a.d	a.d	36,1	0,3	-99,1%
DESPC	2.046,0	2.622,3	28,2%	65,9	89,9	36,5%	-14,7	-18,9	43,3	a.d	a.d	-46,0	24,4	a.d
DGATE	2.906,4	3.024,7	4,1%	37,3	52,6	40,8%	-24,1	-31,0	12,8	a.d	a.d	-68,5	-18,2	-73,5%
DMSAS	1.810,7	1.585,9	-12,4%	105,5	85,3	-19,1%	43,9	43,1	-37,0	a.d	a.d	-55,0	6,1	a.d
DNISI	228,8	194,8	-14,8%	26,4	28,8	9,0%	32,2	-22,4	24,4	-24,2%	a.d	3,5	2,0	-43,2%
EGSER	2.001,3	1.318,5	-34,1%	93,7	-170,2	a.d	-271,4	-359,5	107,4	a.d	a.d	-409,4	-252,2	-38,4%
EKSUN	4.379,9	4.380,0	0,0%	239,9	-40,6	a.d	116,2	-159,6	-128,3	a.d	-19,6%	176,7	-287,9	a.d
EMNIS	217,3	202,9	-6,6%	18,9	20,2	7,1%	30,0	11,6	-9,6	a.d	a.d	41,7	1,9	-95,3%
ESCOM	2,3	0,7	-69,8%	-5,9	-4,6	-21,9%	3,3	46,6	-4,9	a.d	a.d	7,7	41,8	440,8%
EUREN	2.487,2	2.294,1	-7,8%	222,3	395,5	77,9%	237,4	308,9	216,6	-8,7%	-29,9%	244,7	525,5	114,8%
HUBVC	9,0	0,6	-92,9%	-16,0	-10,4	-34,7%	-200,4	-86,3	-41,0	-79,5%	-52,4%	-267,0	-127,3	-52,3%
IDGYO	0,8	84,6	10790,5%	-4,6	-71,3	1457,3%	-0,8	-88,6	-20,7	2357,9%	-76,7%	4,8	-109,2	a.d
INFO	3.448,4	10.938,5	217,2%	825,1	695,8	-15,7%	162,3	-15,3	87,8	-45,9%	a.d	143,0	72,6	-49,3%
INTEM	928,5	694,6	-25,2%	395,7	197,7	-50,0%	105,3	34,6	-12,6	a.d	a.d	180,5	22,0	-87,8%
ISGSY	47,7	62,0	30,2%	31,6	26,9	-14,7%	-2,4	0,1	-27,9	1068,7%	a.d	7,1	-27,8	a.d
KIMMR	3.920,2	4.048,1	3,3%	287,0	413,6	44,1%	148,9	31,9	204,8	37,5%	543,0%	134,4	236,6	76,0%
KONKA	1.779,4	1.503,9	-15,5%	36,6	177,1	384,4%	215,6	36,6	24,9	-88,5%	-32,0%	-82,9	61,5	a.d
KOZAL	5.602,0	5.263,2	-6,0%	454,6	1.449,9	219,0%	1.123,9	-198,2	-39,4	a.d	-80,1%	730,3	-237,6	a.d
KRPLS	608,7	651,2	7,0%	41,8	102,0	144,1%	-41,7	-39,2	12,1	a.d	a.d	-102,9	-27,1	-73,7%
LUKSK	326,5	204,3	-37,4%	39,3	-20,8	a.d	-8,6	40,6	-64,9	657,3%	a.d	19,1	-24,3	a.d
OYAYO	375,9	180,9	-51,9%	31,7	22,1	-30,3%	12,7	-1,9	1,5	-88,0%	a.d	7,8	-0,4	a.d
OYLUM	375,7	311,2	-17,1%	88,0	55,2	-37,3%	15,2	-23,7	-19,5	a.d	-17,6%	138,0	-43,2	a.d
OYYAT	14.494,4	8.829,0	-39,1%	1.694,9	2.356,2	39,0%	693,4	-306,7	51,9	-92,5%	a.d	707,1	-254,8	a.d
OZGYO	49,6	25,5	-48,5%	12,9	2,2	-83,2%	127,1	-7,5	14,7	-88,4%	a.d	101,7	7,2	-92,9%
OZYSR	3.188,3	2.827,8	-11,3%	201,3	196,7	-2,3%	-7,8	30,2	-12,1	54,6%	a.d	41,7	18,1	-56,5%
PRZMA	51,9	21,5	-58,6%	-7,4	-1,8	-75,2%	-4,1	-15,9	3,4	a.d	a.d	-15,5	-12,4	-20,0%
SEGMN	938,5	777,5	-17,2%	200,3	125,0	-37,6%	56,8	13,4	33,5	-41,0%	149,7%	58,9	46,9	-20,4%
SEYKM	124,6	85,4	-31,5%	1,8	-7,2	a.d	-40,4	-30,5	39,5	a.d	a.d	-73,7	9,0	a.d
SNICA	1.363,9	1.210,3	-11,3%	219,5	360,2	64,1%	-482,9	158,8	7,8	a.d	-95,1%	-375,7	166,6	a.d
SNPAM	333,8	285,1	-14,6%	80,9	37,9	-53,2%	169,7	4,8	0,3	-99,8%	-94,1%	-45,6	5,1	a.d
SONME	18,7	19,6	5,0%	11,1	15,8	42,7%	-15,4	66,6	-63,5	311,7%	a.d	-42,6	3,1	a.d
TARKM	908,5	653,2	-28,1%	153,2	50,4	-67,1%	-76,9	219,1	22,5	a.d	-89,8%	-26,7	241,6	a.d
TDGYO	0,2	22,6	11657,7%	-6,4	1,1	a.d	23,1	5,3	-6,9	a.d	a.d	-96,5	-1,6	-98,3%
TLMAN	237,6	261,9	10,2%	123,4	102,0	-17,3%	69,0	35,4	19,1	-72,2%	-45,9%	94,8	54,5	-42,5%
TRCAS				-92,5	-88,6	-4,2%	-466,7	-20,3	135,0	a.d	a.d	-710,3	114,7	a.d
TUCLK	876,3	737,1	-15,9%	138,4	11,5	-91,7%	-4,6	85,0	75,0	a.d	-11,9%	46,6	160,0	243,2%
UFUK	57,7	55,3	-4,2%	33,9	27,2	-19,9%	53,2	-33,6	6,8	-87,3%	a.d	-649,4	-26,8	-95,9%
ULAS				-6,9	-4,0	-42,6%	75,4	-5,9	-3,3	a.d	-44,6%	68,0	-9,2	a.d
VKFYO	96,2	78,5	-18,4%	7,1	7,6	6,6%	-0,2	-2,2	3,7	a.d	a.d	-6,6	1,4	a.d

Milyon TL	Net Satışlar			FAVÖK			Net Kar		
	1Ç2024	2Ç2024	Beklenti	1Ç2024	2Ç2024	Beklenti	1Ç2024	2Ç2024	Beklenti

AKSUE	13,9	15,47	-	4,8	11,2	-	-9,6	8,2	-
ALKA	647,7	553,08	-	73,1	25,9	-	-76,0	19,2	-
ARTMS	155,8	198,23	-	25,1	35,8	-	1,2	51,9	-
ASGYO	7,9	9,71	-	-14,1	-59,3	-	-124,2	-586,6	-
AYES	-	0,00	-	-	0,0	-	-	-	-
BARMA	597,0	536,43	-	105,9	123,9	-	34,9	16,6	-
BASGZ	12.016,0	4.324,87	-	1.828,7	697,9	-	1.115,2	765,2	-
BAYRK	61,1	49,10	-	8,4	-23,6	-	-13,5	-40,7	-
BEGYO	13,7	19,08	-	3,8	12,2	-	95,6	178,2	-
BFREN	459,7	424,12	-	30,4	64,6	-	22,4	9,2	-
BINHO	1,7	1.389,71	-	-20,1	1.258,9	-	6,4	446,9	-
BLCYT	145,2	156,65	-	-5,9	50,3	-	-174,1	-67,5	-
BSOKE	1.104,1	1.049,07	-	57,6	120,4	-	101,7	306,5	-
CELHA	-578,9	1.236,82	-	-89,9	16,6	-	31,3	-59,4	-
DENGE	114,0	130,92	-	-21,4	-19,0	-	-163,9	197,3	-
DERIM	870,1	525,72	-	33,9	31,5	-	6,2	-5,8	-
DESPC	1.182,7	1.439,59	-	21,0	68,9	-	-18,9	43,3	-
DGATE	1.467,3	1.557,38	-	-10,2	62,7	-	-31,0	12,8	-
DMSAS	863,6	722,21	-	68,0	17,3	-	43,1	-37,0	-
DNISI	101,5	93,30	-	27,4	1,4	-	-22,4	24,4	-
EGSER	722,6	595,89	-	-130,0	-40,2	-	-359,5	107,4	-
EKSUN	2.455,8	1.924,23	-	-40,4	-0,2	-	-159,6	-128,3	-
EMNIS	110,1	92,86	-	14,7	5,5	-	11,6	-9,6	-
ESCOM	0,4	0,33	-	-2,4	-2,2	-	46,6	-4,9	-
EUREN	1.121,6	1.172,43	-	208,0	187,6	-	308,9	216,6	-
HUBVC	0,6	0,00	-	-4,8	-5,7	-	-86,3	-41,0	-
IDGYO	72,6	11,95	-	-61,7	-9,6	-	-88,6	-20,7	-
INFO	2.691,8	8.246,61	-	434,4	261,4	-	-15,3	87,8	-
INTEM	369,4	325,20	-	114,6	83,1	-	34,6	-12,6	-
ISGSY	40,9	21,12	-	25,7	1,2	-	0,1	-27,9	-
KIMMR	2.058,3	1.989,78	-	109,0	304,6	-	31,9	204,8	-
KONKA	838,7	665,19	-	103,8	73,2	-	36,6	24,9	-
KOZAL	3.175,7	2.087,47	2.442,3	826,1	623,8	919,5	-198,2	-39,4	394,2
KRPLS	255,3	395,88	-	11,0	91,0	-	-39,2	12,1	-
LUKSK	93,2	111,13	-	77,2	-98,1	-	40,6	-64,9	-
OYAYO	115,9	65,07	-	11,2	10,9	-	-1,9	1,5	-
OYLUM	166,0	145,25	-	29,4	25,8	-	-23,7	-19,5	-
OYYAT	3.978,6	4.850,40	-	1.158,3	1.197,9	-	-306,7	51,9	-
OZGYO	12,4	13,13	-	2,0	0,1	-	-7,5	14,7	-
OZYSR	1.421,2	1.406,60	-	132,8	63,9	-	30,2	-12,1	-
PRZMA	2,2	19,32	-	-4,6	2,8	-	-15,9	3,4	-
SEGMN	464,0	313,50	-	101,6	23,4	-	13,4	33,5	-
SEYKM	45,3	40,08	-	-27,1	19,8	-	-30,5	39,5	-
SNICA	609,4	600,91	-	468,2	-108,1	-	158,8	7,8	-
SNPAM	167,7	117,34	-	25,0	12,9	-	4,8	0,3	-
SONME	9,1	10,55	-	7,1	8,8	-	66,6	-63,5	-
TARKM	362,8	290,35	-	15,7	34,7	-	219,1	22,5	-
TDGYO	17,2	5,38	-	1,1	0,0	-	5,3	-6,9	-
TLMAN	131,8	130,06	-	53,0	49,0	-	35,4	19,1	-
TRCAS	-	0,00	-	-44,4	-44,2	-	-20,3	135,0	-
TUCLK	399,7	337,36	-	10,9	0,6	-	85,0	75,0	-
UFUK	28,1	27,19	-	13,6	13,6	-	-33,6	6,8	-
ULAS	-	0,00	-	-1,9	-2,1	-	-5,9	-3,3	-
VKFYO	51,4	27,06	-	4,6	3,0	-	-2,2	3,7	-

Ekonomik Takvim

23.09.2024

Saat	Ülke	Önem	Veri Detay	Beklenti	Önceki
-	Japonya	☆	Piyasalar Tatil Nedeniyle Kapalı Olacak	-	-
10:30	Almanya	☆☆	Eylül Ayı Öncü Bileşik PMI	-	48,40
10:30	Almanya	☆☆	Eylül Ayı Öncü İmalat PMI	-	42,40
10:30	Almanya	☆☆	Eylül Ayı Öncü Hizmet PMI	-	51,20
11:00	Euro Bölgesi	☆☆	Eylül Ayı Öncü Bileşik PMI	-	51,00
11:00	Euro Bölgesi	☆☆	Eylül Ayı Öncü İmalat PMI	-	45,80
11:00	Euro Bölgesi	☆☆	Eylül Ayı Öncü Hizmet PMI	-	52,90
11:30	İngiltere	☆☆	Eylül Ayı Öncü Bileşik PMI	-	53,80
11:30	İngiltere	☆☆	Eylül Ayı Öncü İmalat PMI	-	52,50
11:30	İngiltere	☆☆	Eylül Ayı Öncü Hizmet PMI	-	53,70
16:45	ABD	☆☆☆	Eylül Ayı Öncü Bileşik PMI	-	54,60
16:45	ABD	☆☆☆	Eylül Ayı Öncü İmalat PMI	-	47,90
16:45	ABD	☆☆☆	Eylül Ayı Öncü Hizmet PMI	-	55,70
18:30	ABD	☆	3 ve 6 Aylık Bono İhalesi	-	-

İnfo Yatırım Menkul Değerler A.Ş.

Barbaros Mah., İhlamur Blv., N3, Ađaođlu My Newwork, Ataşehir/İstanbul
Mersis No:0478003678700011, Tel: 444 46 36, Web: www.infoyatirim.com
arastirma@infoyatirim.com.tr

Çekince: Bu raporda yer alan her türlü bilgi, değerlendirme, yorum, istatistikî şekil ve bilgiler hazırlandığı tarih itibari ile mevcut piyasa koşulları ve güvenilirliğine inanılan kaynaklardan elde edilerek derlenmiştir ve İnfo Yatırım Menkul Değerler A.Ş. tarafından genel bilgilendirme amacı ile hazırlanmıştır. Sunulan bilgilerin doğruluđu ve bunların yatırım kararlarına uygunluđu tarafımızca garanti edilmemektedir. Bu bilgiler belli bir getirinin sağlanmasına yönelik olarak verilmemekte olup alım satım kararını destekleyebilecek yeterli bilgiler burada bulunmayabilir. Burada yer alan yorum ve tavsiyeler, yorum ve tavsiyede bulunanların kişisel görüşlerine dayanmaktadır. Herhangi bir yatırım aracının alım-satım önerisi ya da getiri vaadi olarak yorumlanmamalıdır. Bu görüşler mali durumunuz ile risk ve getiri tercihlerinize uygun olmayabilir. Sadece burada yer alan bilgilere dayanarak yatırım kararı verilmesi beklentilerinize uygun sonuçlar doğurmayabilir. Bu nedenle bu sayfalarda yer alan bilgilerdeki hatalardan, eksikliklerden ya da bu bilgilere dayanılarak yapılan işlemlerden, yorum ve bilgilerin kullanılmasından doğacak her türlü maddi/manevi zararlardan ve her ne şekilde olursa olsun üçüncü kişilerin uğrayabileceđi her türlü doğrudan ve/veya dolaylı zararlardan dolayı İnfo Yatırım Menkul Değerler A.Ş. ile bađlı kuruluşları, çalışanları, yöneticileri ve ortakları sorumlu tutulamaz. Burada yer alan yatırım bilgi, yorum ve tavsiyeleri yatırım danışmanlığı kapsamında değildir.

İnfo Yatırım Menkul Değerler Anonim Şirketi'nde hesap açmak istiyorsanız lütfen [buraya tıklayın](#).

İnfo Yatırım Menkul Değerler A.Ş. tarafından adresinize gönderilen iletileri almak istemiyorsanız [Üyelikten Ayrıl'a Tıklayınız](#).