

Ne Oldu?

- Dışişleri Bakanlığı, İsrail'in, dün Suriye'ye yaptığı saldırıların, Tel Aviv yönetiminin çatışmadan beslenen dış politika anlayışından başka bir izahı bulunmadığını bildirdi.
- Hazine ve Maliye Bakanı Şimşek: Türkiye – AB Yüksek Düzeyli Ekonomik Diyaloğun bir sonraki toplantısı ülkemizde yapılacak.
- CHP eski Genel Başkanı Kılıçdaroğlu, Olağanüstü Kurultay'da aday olmayacağını açıkladı.
- CHP Genel Başkanı Özel: Ekrem İmamoğlu için her hafta sonu özgürlük mitingi yapacağız.
- IMF Başkanı Georgieva, ABD yönetiminin açıkladığı tarifelerin makroekonomik etkilerini değerlendirdiklerini, tarifelerin büyümenin yavaşladığı bir dönemde küresel ekonomik görünüm açısından önemli bir risk oluşturduğunu bildirdi.
- Rusya: Ukrayna'ya ait 107 İHA'yı gece bölgelerimiz üzerinde yok ettik.
- Stellantis, Trump'ın açıkladığı tarifelerin ardından beş ABD tesisinde 900 çalışan ile geçici olarak yolları ayırdığını ve Meksika ve Kanada'da birer montaj fabrikasında üretimi durdurduğunu açıkladı.
- Fitch, ABD yönetiminin açıkladığı tarife oranlarının ülkenin gümrük vergilerini 1909'dan bu yana en yüksek seviyeye çıkardığını bildirdi.
- Kanada Başbakanı Carney, Trump'ın açıkladığı tarife artışları kapsamında Kanada'ya uygulanacak %25'lik otomobil tarifelerine yanıt vereceklerini söyledi.
- Fransa Cumhurbaşkanı Macron, Trump'ın yeni gümrük tarifelerini sert ve yersiz bulduğunu belirtti, Fransız şirketlerinden bu ülkedeki yatırım projelerinin tamamını askıya almalarını istedi.
- Japonya'da Başbakan Ishiba, Trump'ın Japon mallarına uyguladığı gümrük vergilerini ulusal bir kriz olarak tanımladı.
- Fed Başkan Yardımcısı Jefferson, ekonominin sağlam bir yapıya sahip olması, gümrük vergilerinin halihazırda mal enflasyonunu yukarı doğru itmesi ve görünüm üzerindeki belirsizliğin normalden daha yüksek olması nedeniyle, Fed'in politika faizini şu anda mütevazı bir şekilde kısıtlayıcı olan seviyesinde bırakma eğiliminde olduğunu ve istihdam ve fiyatlarda neler olduğunu yakından takip ettiğini söyledi.
- Goldman Sachs, ticaret savaşı korkuları ve artan OPEC+ arzı nedeniyle petrol fiyatı tahminlerini düşürdü.
- Kosova Cumhurbaşkanı Osmani, ülkesinin ABD ürünlerine yönelik uyguladığı ithalat tarifesinin askıya alınması için resmi talepte bulunduğunu duyurdu.
- New York Belediye Başkanı Adams, hakkındaki rüşvet suçlamalarının ABD'li bir yargıç tarafından düşürülmesinin ardından, bir sonraki belediye başkanlığı için bağımsız olarak yarışacağını açıkladı.

EKONOMİK TAKVİM

Saat	Ülke	Önem	Olay	Beklenti	Önceki
09:00	EUR	**	Almaya Fabrika Siparişleri	3.4%	-7.0%
11:00	EUR	**	ECB'den De Guindos'un Konuşması		
15:30	USD	***	Ortalama Saatlik Kazançlar	0.3%	0.3%
15:30	USD	***	Tarım Dışı İstihdam (Mart)	137K	151K
15:30	USD	***	İşsizlik Oranı (Mart)	4.1%	4.1%
18:25	USD	***	Fed Başkanı Powell'in Konuşması		

PARİTE

ANALİZ



Direnç 1– 1.1107

Direnç 2– 1.1196

Direnç 3– 1.1281

Destek 1– 1.0951

Destek 2– 1.0800

Destek 3– 1.0714

EURUSD

Parite haftayı pozitif kapatmaya hazırlanıyor. Geçtiğimiz Mart ayından bugüne yükseliş trendini koruyan parite de son 5 ayın en yüksek seviyesi test edildi. 1.0370 seviyelerinden başlayan yükseliş hareketi ilk olarak 1.0950 seviyelerine kadar agresif şekilde yükselip yaklaşık yüzde 5'in üzerinde bir getiriye sahipti. ABD Başkanı Donald Trump'ın açıklamış olduğu karşılıklı gümrük tariflerinin ardından yükseliş eğilimine devam etti. Başlayan yükseliş hareketiyle beraber parite 1,1146 seviyelerini test etti. Dün ise TSİ 13:00'da AMB Para Politikası Toplantı Tutanakları açıklandı. Tutanaklarda, artan ticari gerginliklerin büyüme anlamında risk içerdiğini ve orta vadede hedeflenen enflasyonu arttırabileceği yönünde endişeler dile getirildi. Son yapılan gümrük tarifelerine misillemenin de kısa vade de enflasyon yaratabileceği sinyallerini verdi. Teknik olarak ise ; 1,1107 – 1,1196 – 1,1281 seviyeleri direnç noktaları olarak; 1,0951 – 1,0800 – 1,0714 seviyeleri ise destek noktaları olarak takip edilebilir.



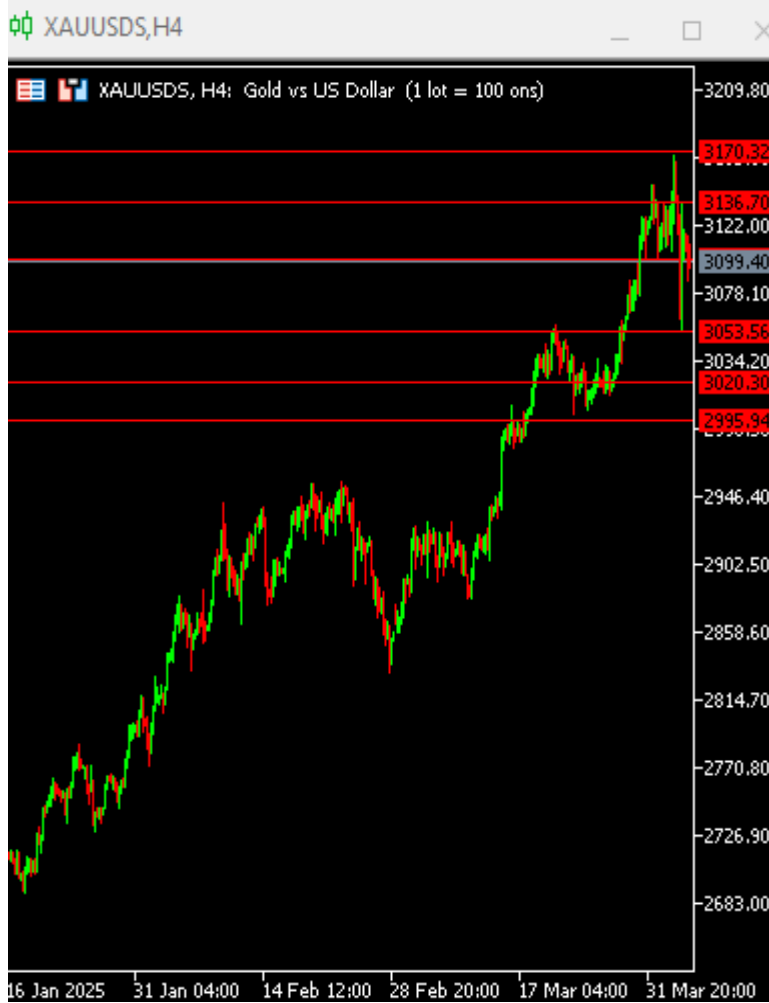
Petrol

Karşılıklı gümrük tarifeleri petrolü sert vurdu. ABD Başkanı Donald Trump'ın açıklamış olduğu karşılıklı gümrük tarifeleri petrol tarafında sert düşüşe neden oldu. Özellikle enerji ithalatına bağımlı gelişmekte olan ülkeler için, tarifeler doğrudan maliyet baskısı yaratırken enerji ihracatçısı açısından ise pazarını kısıtlayan bir unsur haline gelebilir. Karşılıklı gümrük tarifeleri küresel piyasalarda yeni bir dönem başlattı. Yapılan bu hamleyle beraber ülkelerin maliyetleri artarken ülkelerin ekonomik durumları için de bir yandan daralma riski taşırken diğer yandan ise enflasyon riski barındırmaya devam ediyor. Crude gümrük tarifleri sonrası 6 doların üzerinde değer kaybetti. Yüzde 10'a yakın değer kaybeden petrol haftanın son işlem gününe yatay bir seyir ile başlangıç yaptı. Önümüzdeki süreçte ek gümrük tarifeleriyle ilgili ülkelerin vereceği misilleme veya açıklamalar önemli olmaya devam edecek. Ek gümrük tarifeleri, büyüme verileri ve jeopolitik riskler yakından takip edilecek. Teknik olarak ise ; 66,66 – 67,48 – 68,38 seviyeleri direnç noktaları olarak; 64,01 – 63,13 – 61,89 seviyeleri ise destek noktaları olarak takip edilebilir.

ALTIN

ANALİZ

XAUUSD



Direnç1 -3136

Direnç2 -3170

Destek1-3053

Destek2-3020

Destek3-2995

Gümrük tarifleri etkisiyle yeni bir rekor tazeleyen altında geri çekilme devam ediyor. Haftanın son işlem gününe 3115 dolar seviyelerinde bir başlangıç yapan altında yükselişin ardında sınırlı geri çekilme devam ediyor. Geçtiğimiz aydan bugüne yüzde 10'un üzerinde bir getiriye sahip olan altın ek gümrük tarifleriyle birlikte hem enflasyon endişesi hem de resesyon riski nedeniyle 3167 dolar seviyelerini test etti. 3167 dolar seviyelerinden başlayan geri çekilme 3050 dolar seviyelerine kadar geldi. ABD Başkanı Donald Trump'ın açıklamış olduğu karşılıklı gümrük tarifeleri paketi küresel piyasalarda endişe yaratmaya devam ediyor. Hali hazırda enflasyon ile boğuşan ABD'de diğer bir önemli sorun gümrük tarifeleri olabilir. Trump yönetimi ABD'nin dış ticaret açığını kapatabilmek ve ABD'yi tekrardan üretim merkezi haline getirmeyi amaçlarken FED'in faiz indirim sürecine baltalamaya devam ediyor. ABD kanadında enflasyon endişeleri ve resesyon riski artarken güvenli liman altın bu minvalde yükselişine devam etti. Resesyon beklentileriyle ilgili ise Goldman Sachs, yılın geri kalanı için ABD'nin resesyon ihtimalini yüzde 20'den yüzde 35'e çıkarttı. Teknik olarak ise 3136 – 3170 seviyeleri direnç noktaları olarak; 3053 – 3020 – 2995 seviyeleri ise destek noktaları olarak takip edilebilir.



NAS100

Küresel piyasaların dört gözle beklediği karar sonrası endekste kayıplar devam ediyor. Son dönemde gümrük tariflerinin etkileri sürmeye devam ederken, son olarak ABD Başkanı Donald Trump'ın açıkladığı karşılıklı gümrük tarifeleri kısa vadede endeks üzerinde olumsuz baskıya devam ediyor. Yüzde 25'lik otomobil ithalatına ek gümrük tarifesi getiren Başkan Trump, 2 Nisan TSİ akşam saatlerinde ise ticaret yaptığı tüm ülkelere çeşitli oranlarda gümrük vergisi uygulanacağını açıkladı. FED'in ise Haziran ayında beklenen faiz indirim ihtimali yüzde 70'e revize edildi. Ancak bazı FED üyelerinin gümrük tariflerinin enflasyon üzerinde bir baskı oluşturabileceği endişeleri de basın da yer aldı. Bir diğer önemli durum ise ek gümrük tarifeleriyle ilgili diğer ülkelerin alacağı tavır ve politika olacak ve bu durum yakından takip edilecek. Son olarak politikaya giriş yapan Elon Musk, CEO'su olduğu Tesla şirketinin son dönemde aşırı değer kaybetmesiyle ilgili, elinde hisse bulunan yatırımcıların hisselerinin yarı yarıya eridiğini ifade etti. Teknik olarak ise ; 18957 – 19248 – 19535 seviyeleri direnç noktaları olarak; 18392 – 18188 – 17920 seviyeleri ise destek noktaları olarak takip edilebilir.

İnfo Yatırım Menkul Değerler A.Ş.

Barbaros Mh., İhlamur Bulvarı No:3 Ağaoğlu My Newwork Kat:18 İç Kapı No: 188 34746 Ataşehir/İSTANBUL

Tel: 0216 692 12 75, Faks: 0850 201 29 21 Web: www.infoyatirim.com

Çekince: Bu raporda yer alan her türlü bilgi, değerlendirme, yorum, istatistiki şekil ve bilgiler hazırlandığı tarih itibari ile mevcut piyasa koşulları ve güvenilirliğine inanılan kaynaklardan elde edilerek derlenmiştir ve İnfo Yatırım Menkul Değerler A.Ş. tarafından genel bilgilendirme amacı ile hazırlanmıştır. Sunulan bilgilerin doğruluğu ve bunların yatırım kararlarına uygunluğu tarafımızca garanti edilmemektedir. Bu bilgiler belli bir getirinin sağlanmasına yönelik olarak verilmemekte olup alım satım kararını destekleyebilecek yeterli bilgiler burada bulunmayabilir. Burada yer alan yorum ve tavsiyeler, yorum ve tavsiyede bulunanların kişisel görüşlerine dayanmaktadır. Herhangi bir yatırım aracının alım-satım önerisi ya da getiri vaadi olarak yorumlanmamalıdır. Bu görüşler mali durumunuz ile risk ve getiri tercihlerinize uygun olmayabilir. Sadece burada yer alan bilgilere dayanarak yatırım kararı verilmesi beklentilerinize uygun sonuçlar doğurmayabilir. Bu nedenle bu sayfalarda yer alan bilgilerdeki hatalardan, eksikliklerden ya da bu bilgilere dayanılarak yapılan işlemlerden, yorum ve bilgilerin kullanılmasından doğacak her türlü maddi/manevi zararlardan ve her ne şekilde olursa olsun üçüncü kişilerin uğrayabileceği her türlü doğrudan ve/veya dolaylı zararlardan dolayı İnfo Yatırım Menkul Değerler A.Ş. ile bağlı kuruluşları, çalışanları, yöneticileri ve ortakları sorumlu tutulamaz. Burada yer alan yatırım bilgi, yorum ve tavsiyeleri yatırım danışmanlığı kapsamında değildir. 2024 yılı 3. Çeyrek sonuçlarına göre karda olan fx hesaplarının oransal dağılımı %47.98; zararda olan fx hesaplarının oransal dağılımı %52.02'dir.